

トール(スリット付側溝蓋)

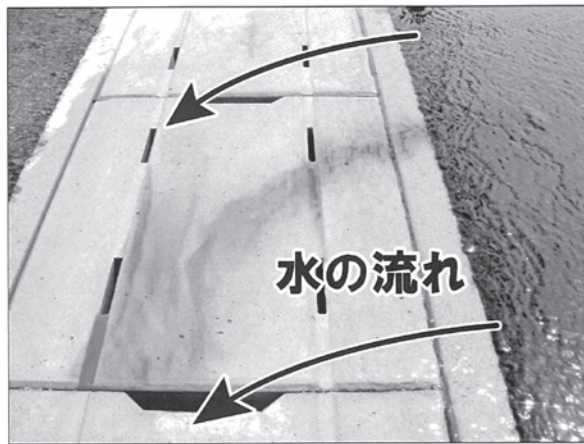
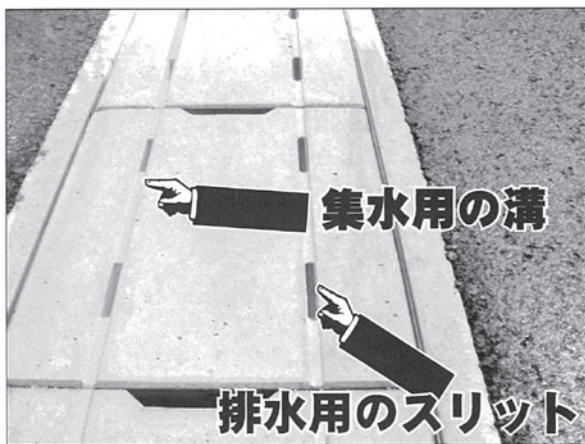


しまね・ハツ・建設ブランド No.C1002

目次
索引
製品写真
オリジナル擁壁
カルパート製品
道路用製品
環境保全製品
河川用製品
法枠斜置型用製品
フリーウム
農地用製品
大型水路
下水道製品
パイプ
その他取扱製品

●特長

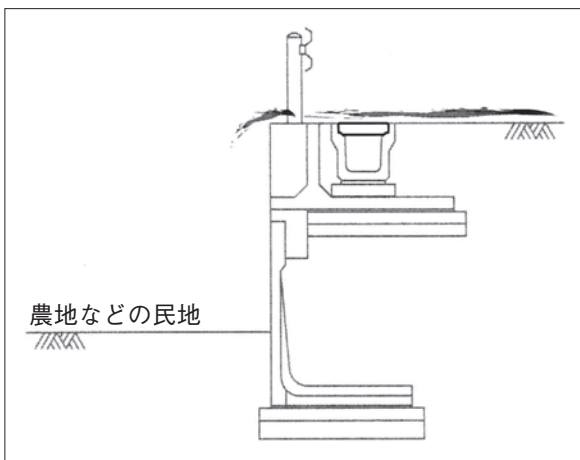
○プレキャストコンクリート蓋に、道路上の雨水を集水する溝と、その水を側溝内に落とす排水のためのスリットを設けた製品です。縦断に設置する側溝において、鋼製蓋による集排水の補助として役立ちます。



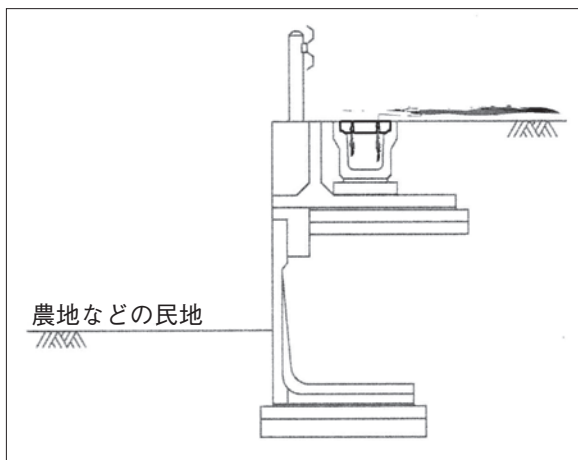
性能実験風景

○側溝蓋設置部分の全延長にわたり集排水効率が上がり、路面排水および砂などの道路上の浮遊物が、民地へ流入する事を防ぐとともに、路面への残留も防ぎます。

通常の蓋



トール



○規格は、1種（歩道用）、3種（車道用）の両タイプに対応しています。

スリットが無い通常の蓋と同様の形状なので、歩掛りの変更も無い上に、必要とされる荷重強度をクリアしています。

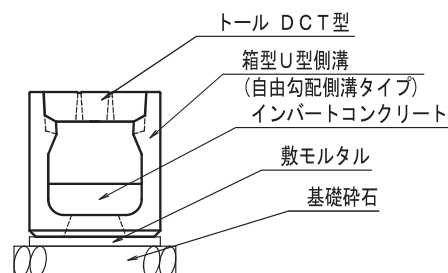
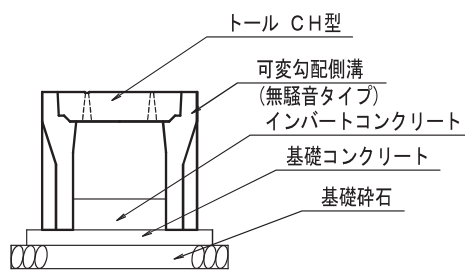
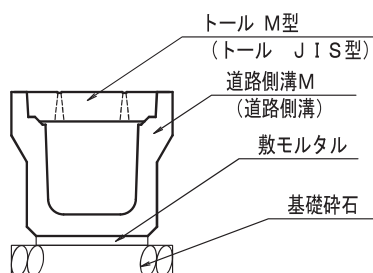
◆施工断面

◇M型（道路側溝M用）

◇CH型（CH-II可変側溝用）

◇DCT型（DCT側溝用）

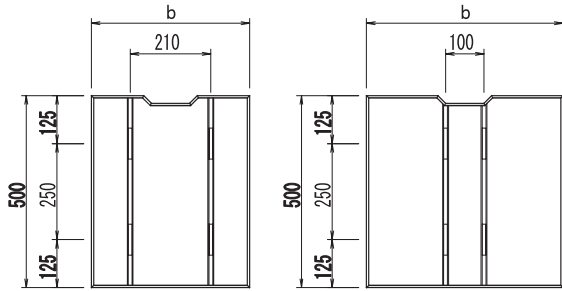
◇JIS型（道路側溝用）



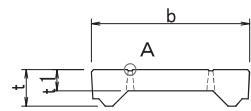
■製品図

□M型 (道路側溝M用)

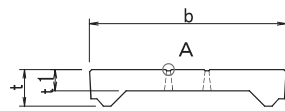
<300サイズ平面図> <400サイズ平面図>



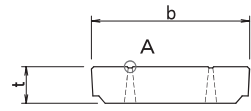
<1種断面図>



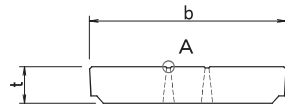
<1種断面図>



<3種断面図>

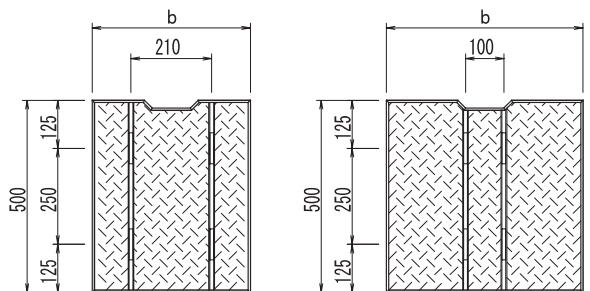


<3種断面図>

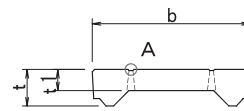


□CH型 (CH-II可変側溝用)

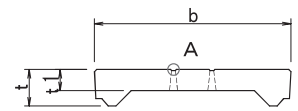
<300サイズ平面図> <400, 500サイズ平面図>



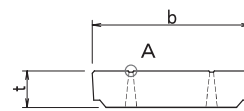
<歩道用断面図>



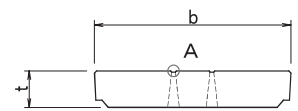
<歩道用断面図>



<車道用断面図>



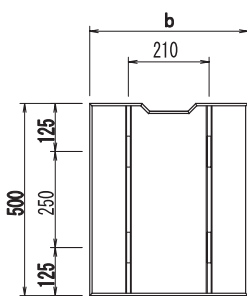
<車道用断面図>



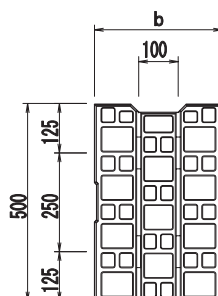
□JIS型 (道路側溝用)

□DCT型 (DCT側溝用)

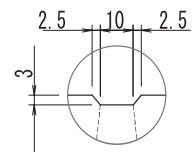
<300サイズ平面図>



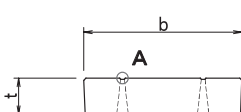
<平面図>



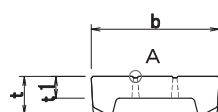
<A部拡大>



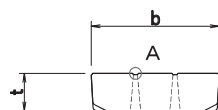
<3種断面図>



<歩道用断面図>



<車道用断面図>



寸法表

種類	規格	呼び名	参考質量 (kg)	各部の寸法 (mm)		
				b	t	t 1
M型	1種	300	31	412	95	55
		400	45	512	110	65
	250	35	362	90	—	
3種	300	43	412	95	—	
	400	63	512	110	—	
JIS型	3種	300	43	412	95	—
CH型	歩道用	300	31	400	95	60
		300	40	400	95	—
	車道用	400	60	500	110	—
		500	82	600	125	—
DCT型	歩道用	300	24	324	95	55
		400	39	424	110	65
	車道用	250	26	274	90	—
		300	33	324	95	—
		400	51	424	110	—

※上記に無い製品につきましては、弊社営業に御相談下さい。

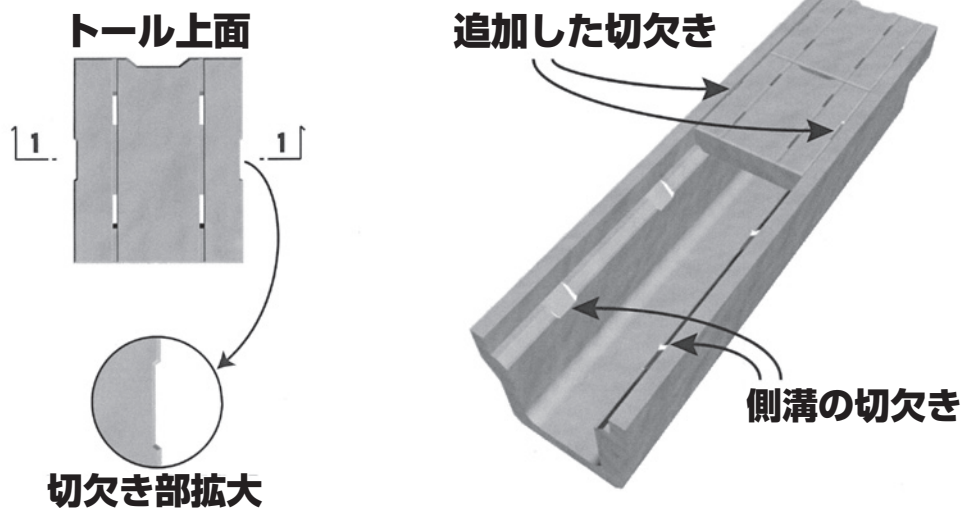
□トール側溝

●さらに…集排水力アップのため、側溝との間に切欠きを追加

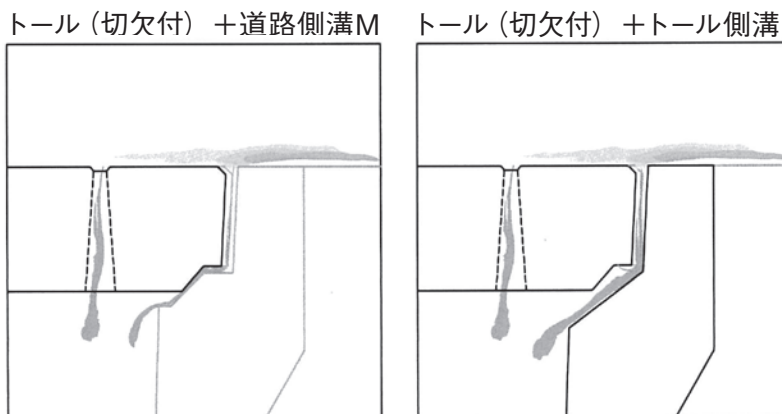
○側溝と蓋の間に切欠きを設ける事で、そこからも排水出来るようにしました。

(現在、無騒音タイプの道路用側溝3種のみ)

○蓋の切欠きに合わせ、切欠きを設けた「トール側溝」も御用意出来ます。側溝も合わせて、使用する事で蓋の性能をより生かす事が出来ます。



○上記イメージの〈1-1断面〉
砂などが多い現場では「トール側溝」を併用する事で、側溝と蓋の間の目詰まりが起きにくくなり、施工後の心配がなくなります。



▼性能確認

▽集排水性能確認



集排水性能を確認するために、鳥根県技術管理課、発注者、施工者の方に立ち会っていただきました。
当日は、雨量が少なかったため、食紅を使用した上で、水を流しました。実際に見ていただくことで性能を確認していただきました。

▽安全性確認



溝の安全性を確認するために、鳥根県身体障害者団体連合会会長に立ち会っていただきました。
溝の幅が、車椅子のタイヤより小さいことと、視覚障害者の白杖(ハクジョウ)の先端より小さいことを確認していただき、走行および歩行に問題が無いと意見をいただきました。