

CHN可変側溝(無騒音)

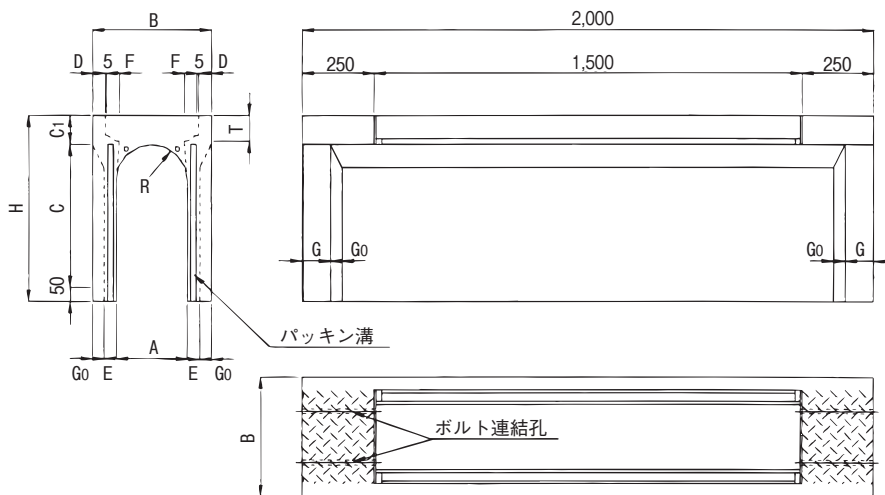


- 目次
- 索引
- 製品写真
- オリジナル擁壁
- カルパート製品
- 道路用製品
- 環境保全製品
- 河川用製品
- 漆斜置型製品
- フリーウム
- 農地用製品
- 大型水路
- 下水道製品
- パイプ
- その他取扱製品

●特長

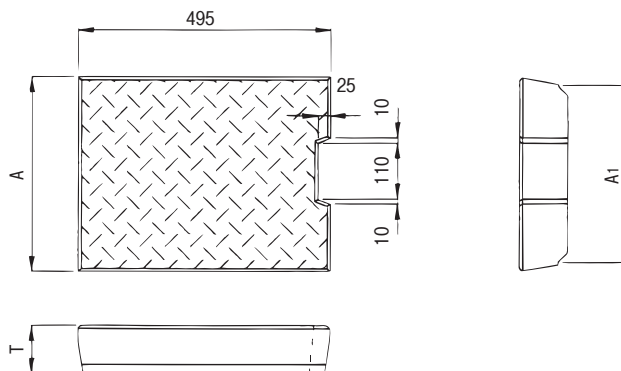
基本的にCH-II側溝と同じです(ただし、設計荷重 T-20)。
蓋が3枚掛けになっているため、インバートコンクリートの打設や施工後の維持管理が簡単です。

■本体



| 呼び名 A × C | 参考質量 (kg) | 規格寸法 (mm) | | | | | | | | | |
|--------------|--------------|-----------|-------|-----|----|----|----|----|-----|-----|-----|
| | | B | H | C 1 | D | E | F | T | R | G | G 0 |
| 250 × 250 | 250 | 420 | 400 | 100 | 45 | 45 | 45 | 90 | 125 | 100 | 40 |
| 250 × 300 | 270 | | 450 | | | | | | | | |
| 250 × 400 | 320 | | 550 | | | | | | | | |
| 250 × 500 | 365 | | 650 | | | | | | | | |
| 250 × 600 | 420 | | 750 | | | | | | | | |
| 300 × 300 | 290 | 470 | 460 | 110 | 40 | 45 | 45 | 95 | 150 | 100 | 40 |
| 300 × 400 | 355 | | 560 | | | 50 | | | | | 35 |
| 300 × 500 | 405 | | 660 | | | 65 | | | | | 30 |
| 300 × 600 | 480 | | 760 | | | | | | | | |
| 300 × 700 | 535 | | 860 | | | | | | | | |
| 300 × 800 | 590 | | 960 | | | 20 | | | | | |
| 300 × 900 | 720 | | 1,060 | | | | | | | | |
| 300 × 1,000 | 785 | | 1,160 | | | | | | | | |
| 300 × 1,100 | 855 | | 1,260 | | | | | | | | |

■蓋



| 呼び名 A × C | 参考質量 (kg) | 規格寸法 (mm) | | | 配筋 | | | |
|--------------|--------------|-----------|----------------|----|--------|----|--------|----|
| | | A | A ₁ | T | 主配筋 | | 配力筋 | |
| | | | | | 径 (mm) | 本数 | 径 (mm) | 本数 |
| 250 | 34 | 323 | 309 | 90 | D6 | 7 | φ5 | 4 |
| 300 | 39 | 383 | 348 | 95 | D10 | 5 | φ5 | 4 |