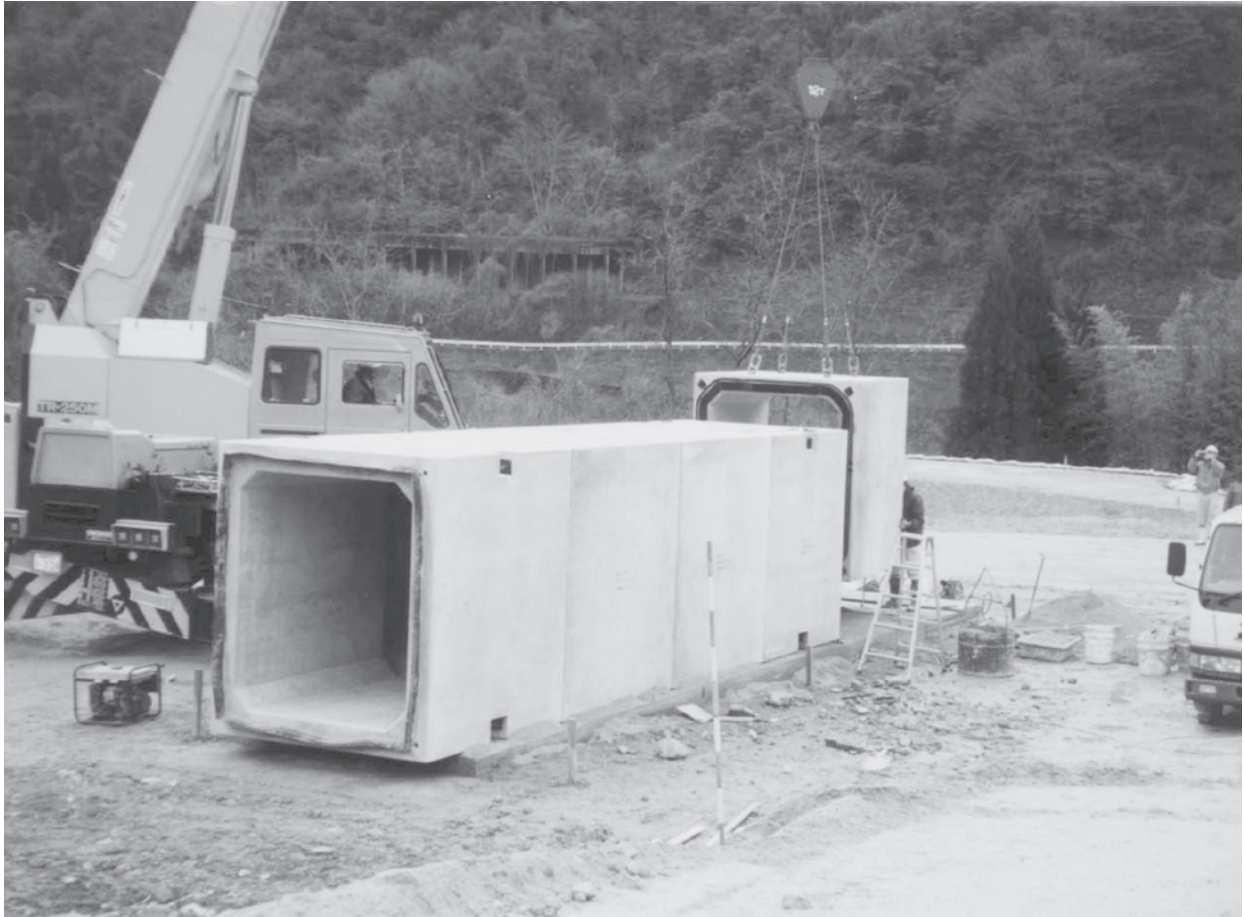


# RCボックスカルバート



## ●特長

- 社団法人 日本道路協会「道路土工カルバート工指針」  
全国ボックスカルバート協会「プレキャストボックスカルバート設計・施工マニュアル」に基づいて設計しておりますので、安心して御利用いただけます。
- 製品据付けは天候に左右されず、施工が簡単にできるため、工期短縮が可能です。
- 少人数による施工及び工期短縮により、工事費の節減ができます。
- 製品同士をP Cより線で縦締めして連結することにより、不等沈下を防止します。

## 製品規格及び種類

構造による区分	基本形状による区分	種類による区分	呼び寸法による区分	製品による区分
RC	標準型	1種	600×600 ～ 3,500×2,500	・標準製品 ・異形製品 (マンホール用、取付管用) 斜角用、調整用
		2種	900×900 ～ 3,500×2,500	

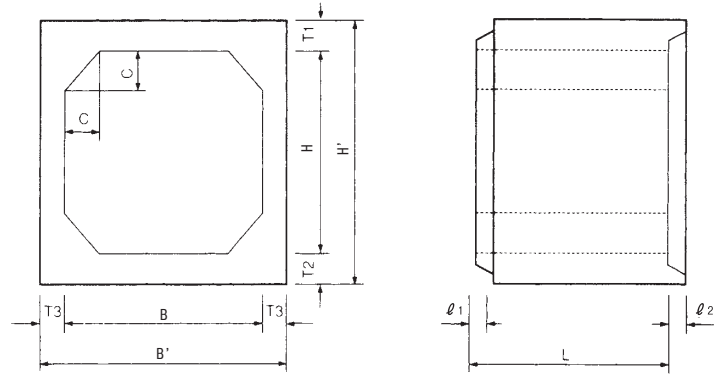
- RC-1種は主として通路、一般水路に使用する。
- RC-2種は腐食性環境の水路に使用する。(ここで腐食性環境とは、飛来塩分などによる塩害の被害が想定される環境下は除く。)



## ▼設計条件

自動車荷重	T-25横断
土の単位体積重量	18kN/m <sup>3</sup>
土圧係数	0.5
適用土被り	0.5~3.0m

## ◆形状



(単位：mm)

	呼び名 B×H	参考質量 (kg)	内幅 B	内高 H	有効長 L	厚さ			ハンチ高さ C	差し口長さ ℓ1	受け口長さ ℓ2
						T1	T2	T3			
※	600× 600	2,000	600	600	2,000	130	130	130	100	60	40
	× 700	2,130		700							
	× 800	2,260		800							
	× 900	2,390		900							
	×1,000	2,520		1,000							
	×1,100	2,650		1,100							
	×1,200	2,780		1,200							
※	700× 600	2,130	700	600	2,000	130	130	130	100	60	40
	× 700	2,260		700							
	× 800	2,390		800							
	× 900	2,520		900							
	×1,000	2,650		1,000							
	×1,100	2,780		1,100							
	×1,200	2,910		1,200							
※	800× 600	2,260	800	600	2,000	130	130	130	100	60	40
	× 700	2,390		700							
	× 800	2,520		800							
	× 900	2,650		900							
	×1,000	2,780		1,000							
	×1,100	2,910		1,100							
	×1,200	3,040		1,200							
※	900× 600	2,390	900	600	2,000	130	130	130	100	60	40
	× 700	2,520		700							
	× 800	2,650		800							
※	× 900	2,780	900	900	2,000	130	130	130	100	60	40
	×1,000	2,910		1,000							
	×1,100	3,040		1,100							
	×1,200	3,170		1,200							

※印は、鉄筋コンクリート製プレキャストボックスカルバート道路埋設指針に掲載の標準規格です。

(単位：mm)

	呼び名 B×H	参考質量 (kg)	内 幅 B	内 高 H	有効長 L	厚さ			ハンチ高さ C	差し口長さ ℓ1	受け口長さ ℓ2
						T1	T2	T3			
※	1,000× 600	2,640	1,000	600	2,000	130	130	130	150	60	60
	× 700	2,770		700							
	× 800	2,900		800							
	× 900	3,030		900							
	×1,000	3,160		1,000							
	×1,100	3,290		1,100							
	×1,200	3,420		1,200							
	×1,300	3,550		1,300							
	×1,400	3,680		1,400							
※	×1,500	3,810	1,500								
※	1,100× 600	2,770	1,100	600	2,000	130	130	130	150	60	60
	× 700	2,900		700							
	× 800	3,030		800							
	× 900	3,160		900							
	×1,000	3,290		1,000							
	×1,100	3,420		1,100							
	×1,200	3,550		1,200							
	×1,300	3,680		1,300							
	×1,400	3,810		1,400							
※	×1,500	3,940	1,500								
※	1,200× 600	2,900	1,200	600	2,000	130	130	130	150	60	60
	× 700	3,030		700							
	× 800	3,160		800							
	× 900	3,290		900							
	×1,000	3,420		1,000							
	×1,100	3,550		1,100							
	×1,200	3,680		1,200							
	×1,300	3,810		1,300							
	×1,400	3,940		1,400							
※	×1,500	4,070	1,500								
※	×1,600	4,200	1,600								
	×1,700	4,330	1,700								
	×1,800	4,460	1,800								
	1,300× 600	3,190	1,300	600	2,000	140	140	130	150	60	60
	× 700	3,320		700							
	× 800	3,450		800							
	× 900	3,580		900							
	×1,000	3,710		1,000							
	×1,100	3,840		1,100							
×1,200	3,970	1,200									
×1,300	4,100	1,300									
×1,400	4,230	1,400									
※	×1,500	4,360	1,500								
	×1,600	4,490	1,600								

※印は、鉄筋コンクリート製プレキャストボックスカルバート道路埋設指針に掲載の標準規格です。



- 目次
- 索引
- 製品写真
- オリジナル擁壁
- カルバート製品
- 道路用製品
- 環境保全製品
- 河川用製品
- 葎葎斜置定形製品
- フリーウム
- 農地用製品
- 大型水路
- 下水道製品
- パイプ
- その他取扱製品

(単位：mm)

呼び名 B×H	参考質量 (kg)	内幅 B	内高 H	有効長 L	厚さ			ハンチ高さ C	差し口長さ ℓ1	受け口長さ ℓ2
					T1	T2	T3			
1,400× 600	3,500	1,400	600	2,000	150	150	130	150	60	60
× 700	3,630		700							
× 800	3,760		800							
× 900	3,890		900							
×1,000	4,020		1,000							
×1,100	4,150		1,100							
×1,200	4,280		1,200							
×1,300	4,410		1,300							
※ ×1,400	4,540		1,400							
×1,500	4,670		1,500							
1,500× 600	3,910	1,500	600	2,000	160	160	140	150	60	60
× 700	4,050		700							
× 800	4,190		800							
× 900	4,330		900							
※ ×1,000	4,470		1,000							
×1,100	4,610		1,100							
※ ×1,200	4,750		1,200							
×1,300	4,890		1,300							
※ ×1,400	5,030		1,400							
×1,500	5,170		1,500							
※ ×1,600	5,310	1,600								
×1,700	5,450	1,700								
×1,800	5,590	1,800								
×1,900	5,730	1,900								
×2,000	5,870	2,000								
1,600× 600	4,070	1,600	600	2,000	160	160	140	150	60	60
× 700	4,210		700							
× 800	4,350		800							
× 900	4,490		900							
×1,000	4,630		1,000							
×1,100	4,770		1,100							
×1,200	4,910		1,200							
×1,300	5,050		1,300							
×1,400	5,190		1,400							
×1,500	5,330		1,500							
×1,600	5,470		1,600							
×1,700	5,610		1,700							
×1,800	5,750		1,800							
×1,900	5,890		1,900							
×2,000	6,030		2,000							

※印は、鉄筋コンクリート製プレキャストボックスカルバート道路埋設指針に掲載の標準規格です。

(単位：mm)

呼び名 B×H	参考質量 (kg)	内 幅 B	内 高 H	有効長 L	厚さ			ハンチ高さ C	差し口長さ ℓ1	受け口長さ ℓ2
					T1	T2	T3			
1,700×1,000	5,130	1,700	1,000	2,000	170	170	150	150	80	80
×1,100	5,280		1,100							
×1,200	5,430		1,200							
×1,300	5,580		1,300							
×1,400	5,730		1,400							
×1,500	5,880		1,500							
×1,600	6,030		1,600							
×1,700	6,180		1,700							
×1,800	6,330		1,800							
×1,900	6,480		1,900							
×2,000	6,630	2,000								
1,800×1,000	5,300	1,800	1,000	2,000	170	170	150	150	80	80
×1,100	5,450		1,100							
×1,200	5,600		1,200							
×1,300	5,750		1,300							
×1,400	5,900		1,400							
※ ×1,500	6,050		1,500							
×1,600	6,200		1,600							
×1,700	6,350		1,700							
※ ×1,800	6,500		1,800							
×1,900	6,650		1,900							
×2,000	6,800	2,000								
1,900×1,000	5,470	1,900	1,000	2,000	170	170	150	150	80	80
×1,100	5,620		1,100							
×1,200	5,770		1,200							
×1,300	5,920		1,300							
×1,400	6,070		1,400							
×1,500	6,220		1,500							
×1,600	6,370		1,600							
×1,700	6,520		1,700							
×1,800	6,670		1,800							
×1,900	6,820		1,900							
×2,000	6,970	2,000								

※印は、鉄筋コンクリート製プレキャストボックスカルバート道路埋設指針に掲載の標準規格です。



- 目次
- 索引
- 製品写真
- オリジナル擁壁
- カルバート製品**
- 道路用製品
- 環境保全製品
- 河川用製品
- 法枠斜置型製品
- フリーム
- 農地用製品
- 大型水路
- 下水道製品
- パイプ
- その他取扱製品

(単位：mm)

	呼び名 B×H	参考質量 (kg)	内幅 B	内高 H	有効長 L	厚さ			ハンチ高さ C	差し口長さ ℓ1	受け口長さ ℓ2
						T1	T2	T3			
※	2,000×1,000	6,180	2,000	1,000	2,000	180	180	160	200	80	80
	×1,100	6,340		1,100							
	×1,200	6,500		1,200							
	×1,300	6,660		1,300							
	×1,400	6,820		1,400							
	×1,500	6,980		1,500							
	×1,600	7,140		1,600							
	×1,700	7,300		1,700							
	×1,800	7,460		1,800							
	×1,900	7,620		1,900							
	×2,000	7,780		2,000							
	×2,100	7,940		2,100							
	×2,200	8,100		2,200							
	×2,300	8,260		2,300							
	×2,400	8,420		2,400							
×2,500	8,580	2,500									
※	2,100×1,000	5,050	2,100	1,000	1,500	190	190	170	200	80	80
	×1,100	5,180		1,100							
	×1,200	5,310		1,200							
	×1,300	5,430		1,300							
	×1,400	5,560		1,400							
	×1,500	5,690		1,500							
	×1,600	5,820		1,600							
	×1,700	5,940		1,700							
	×1,800	6,070		1,800							
	×1,900	6,200		1,900							
	×2,000	6,330		2,000							
	×2,100	6,450		2,100							
	×2,200	6,580		2,200							
	×2,300	6,710		2,300							
	×2,400	6,840		2,400							
×2,500	6,960	2,500									
※	2,200×1,000	5,490	2,200	1,000	1,500	200	200	180	200	80	80
	×1,100	5,630		1,100							
	×1,200	5,760		1,200							
	×1,300	5,900		1,300							
	×1,400	6,030		1,400							
	×1,500	6,170		1,500							
	×1,600	6,300		1,600							
	×1,700	6,440		1,700							
	×1,800	6,570		1,800							
	×1,900	6,710		1,900							
	×2,000	6,840		2,000							
	×2,100	6,980		2,100							
	×2,200	7,110		2,200							
	×2,300	7,250		2,300							
	×2,400	7,380		2,400							
×2,500	7,520	2,500									

※印は、鉄筋コンクリート製プレキャストボックスカルバート道路埋設指針に掲載の標準規格です。

(単位：mm)

呼び名 B×H	参考質量 (kg)	内 幅 B	内 高 H	有効長 L	厚さ			ハンチ高さ C	差し口長さ ℓ1	受け口長さ ℓ2
					T1	T2	T3			
2,300×1,000	5,640	2,300	1,000	1,500	200	200	180	200	80	80
×1,100	5,780		1,100							
×1,200	5,910		1,200							
×1,300	6,050		1,300							
×1,400	6,180		1,400							
×1,500	6,320		1,500							
×1,600	6,450		1,600							
×1,700	6,590		1,700							
×1,800	6,720		1,800							
×1,900	6,860		1,900							
※ ×2,000	6,990		2,000							
×2,100	7,130		2,100							
×2,200	7,260		2,200							
※ ×2,300	7,400		2,300							
×2,400	7,530		2,400							
×2,500	7,670	2,500								
2,400×1,000	6,100	2,400	1,000	1,500	210	210	190	200	80	80
×1,100	6,250		1,100							
×1,200	6,390		1,200							
×1,300	6,530		1,300							
×1,400	6,670		1,400							
×1,500	6,820		1,500							
×1,600	6,960		1,600							
×1,700	7,100		1,700							
×1,800	7,240		1,800							
×1,900	7,390		1,900							
※ ×2,000	7,530		2,000							
×2,100	7,670		2,100							
×2,200	7,820		2,200							
×2,300	7,960		2,300							
※ ×2,400	8,100		2,400							
×2,500	8,240	2,500								
2,500×1,000	6,590	2,500	1,000	1,500	220	220	200	200	80	80
×1,100	6,740		1,100							
×1,200	6,890		1,200							
×1,300	7,040		1,300							
×1,400	7,190		1,400							
※ ×1,500	7,340		1,500							
×1,600	7,490		1,600							
×1,700	7,640		1,700							
※ ×1,800	7,790		1,800							
×1,900	7,940		1,900							
※ ×2,000	8,090		2,000							
×2,100	8,240		2,100							
×2,200	8,390		2,200							
×2,300	8,540		2,300							
×2,400	8,690		2,400							
※ ×2,500	8,840	2,500								

※印は、鉄筋コンクリート製プレキャストボックスカルバート道路埋設指針に掲載の標準規格です。





(単位：mm)

呼び名 B×H	参考質量 (kg)	内幅 B	内高 H	有効長 L	厚さ			ハンチ高さ C	差し口長さ ℓ1	受け口長さ ℓ2
					T1	T2	T3			
2,600×1,000	7,080	2,600	1,000	1,500	230	230	210	200	80	80
×1,100	7,240		1,100							
×1,200	7,400		1,200							
×1,300	7,560		1,300							
×1,400	7,710		1,400							
×1,500	7,870		1,500							
×1,600	8,030		1,600							
×1,700	8,190		1,700							
×1,800	8,340		1,800							
×1,900	8,500		1,900							
×2,000	8,660		2,000							
×2,100	8,820		2,100							
×2,200	8,970		2,200							
×2,300	9,130		2,300							
×2,400	9,290		2,400							
×2,500	9,450		2,500							
×2,600	9,600		2,600							
×2,700	9,760		2,700							
×2,800	9,920	2,800								
2,700×1,000	7,260	2,700	1,000	1,500	230	230	210	200	80	80
×1,100	7,410		1,100							
×1,200	7,570		1,200							
×1,300	7,730		1,300							
×1,400	7,890		1,400							
×1,500	8,040		1,500							
×1,600	8,200		1,600							
×1,700	8,360		1,700							
×1,800	8,520		1,800							
×1,900	8,670		1,900							
×2,000	8,830		2,000							
×2,100	8,990		2,100							
×2,200	9,150		2,200							
×2,300	9,300		2,300							
×2,400	9,460		2,400							
×2,500	9,620		2,500							
×2,600	9,780		2,600							
×2,700	9,930		2,700							
×2,800	10,090	2,800								

※印は、鉄筋コンクリート製プレキャストボックスカルバート道路埋設指針に掲載の標準規格です。



目次  
索引  
製品写真  
オリジナル擁壁  
カルバート製品  
道路用製品  
環境保全製品  
河川用製品  
橋・斜土用製品  
フリーウム  
農地用製品  
大型水路  
下水道製品  
パイプ  
その他取扱製品

(単位：mm)

呼び名 B×H	参考質量 (kg)	内 幅 B	内 高 H	有効長 L	厚さ			ハンチ高さ C	差し口長さ ℓ1	受け口長さ ℓ2
					T1	T2	T3			
2,800×1,000	5,190	2,800	1,000	1,000	240	240	220	200	80	80
×1,100	5,300		1,100							
×1,200	5,410		1,200							
×1,300	5,520		1,300							
×1,400	5,630		1,400							
×1,500	5,740		1,500							
×1,600	5,850		1,600							
×1,700	5,960		1,700							
×1,800	6,070		1,800							
×1,900	6,180		1,900							
※ ×2,000	6,290		2,000							
×2,100	6,400		2,100							
×2,200	6,510		2,200							
×2,300	6,620		2,300							
※ ×2,400	6,730	2,400								
※ ×2,500	6,840	2,500								
×2,600	6,950	2,600								
×2,700	7,060	2,700								
×2,800	7,170	2,800								
2,900×1,000	5,730	2,900	1,000	1,000	250	250	220	300	80	80
×1,100	5,840		1,100							
×1,200	5,950		1,200							
×1,300	6,060		1,300							
×1,400	6,170		1,400							
×1,500	6,280		1,500							
×1,600	6,390		1,600							
×1,700	6,500		1,700							
×1,800	6,610		1,800							
×1,900	6,720		1,900							
×2,000	6,830		2,000							
×2,100	6,940		2,100							
×2,200	7,050		2,200							
×2,300	7,160		2,300							
×2,400	7,270	2,400								
×2,500	7,380	2,500								
×2,600	7,490	2,600								
×2,700	7,600	2,700								
×2,800	7,710	2,800								

※印は、鉄筋コンクリート製プレキャストボックスカルバート道路埋設指針に掲載の標準規格です。



- 目次
- 索引
- 製品写真
- オリジナル擁壁
- カルバート製品**
- 道路用製品
- 環境保全製品
- 河川用製品
- 法枠斜置型製品
- フリーム
- 農地用製品
- 大型水路
- 下水道製品
- パイプ
- その他取扱製品

(単位：mm)

呼び名 B×H	参考質量 (kg)	内幅 B	内高 H	有効長 L	厚さ			ハンチ高さ C	差し口長さ ℓ1	受け口長さ ℓ2
					T1	T2	T3			
3,000×1,000	6,170	3,000	1,000	1,000	260	260	240	300	80	80
×1,100	6,290		1,100							
×1,200	6,410		1,200							
×1,300	6,530		1,300							
×1,400	6,650		1,400							
×1,500	6,780		1,500							
×1,600	6,890		1,600							
×1,700	7,010		1,700							
×1,800	7,130		1,800							
×1,900	7,250		1,900							
×2,000	7,370		2,000							
×2,100	7,490		2,100							
×2,200	7,610		2,200							
×2,300	7,730		2,300							
×2,400	7,850		2,400							
×2,500	7,970		2,500							
×2,600	8,090		2,600							
×2,700	8,210		2,700							
×2,800	8,330		2,800							
×2,900	8,450	2,900								
×3,000	8,570	3,000								
3,500×1,500	8,530	3,500	1,500	1,000	310	310	250	300	80	80
×2,000	9,150		2,000							
×2,500	9,780		2,500							

※印は、鉄筋コンクリート製プレキャストボックスカルバート道路埋設指針に掲載の標準規格です。