

道路側溝A型(落ちふた式U形側溝)



目次
索引

製品写真

オリジナル擁壁

カルパイト製品

道路用製品

環境保全製品

河川用製品

漆料・鉛蓄電池

フリーユーム

農地用製品

大型水路

下水道製品

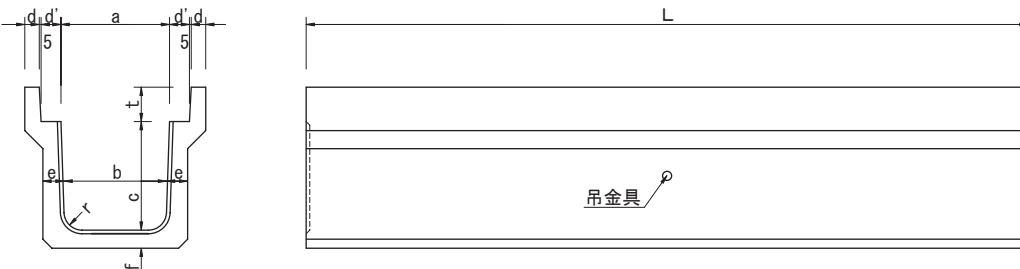
パイプ

その他取扱製品

▼用途

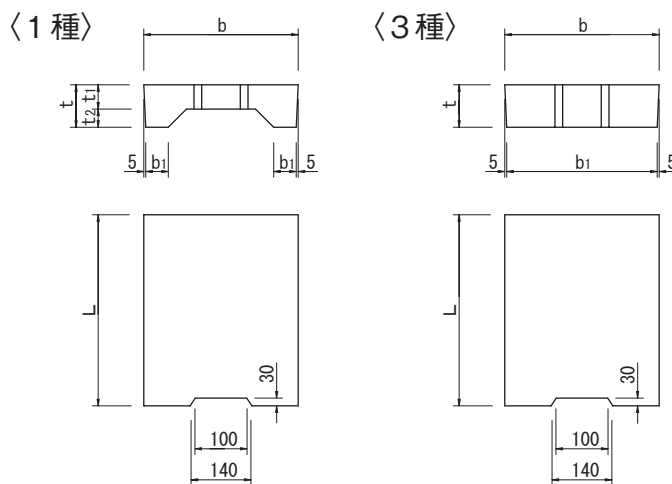
- 1種=主として歩道に用いる側溝
- 3種=主として車道に平行して用いる側溝

■本体



種類	呼び名	参考質量 (kg)		寸法 (mm)										
		500	2,000	a	b	c	d	d'	e	f	t	r	L	
1種	250	71	284	250	230	250	40	55	55	55	90	50	500	2,000
	300 A	85	341	300	280	300	40	55	60	60	95	50	500	2,000
	300 B	103	411	300	270	400	40	55	65	65	95	50	500	2,000
	300 C	122	487	300	260	500	40	55	70	70	95	50	500	2,000
	400 A	112	448	400	370	400	40	55	65	65	110	50	500	2,000
	400 B	132	526	400	360	500	40	55	70	70	110	50	500	2,000
	500 A	146	582	500	460	500	45	60	70	70	125	50	500	2,000
	500 B	167	667	500	450	600	45	60	75	75	125	50	500	2,000
3種	250	82	326	250	230	250	45	55	65	65	90	50	500	2,000
	300 A	103	410	300	280	300	50	55	70	70	95	50	500	2,000
	300 B	116	462	300	270	400	50	55	70	70	95	50	500	2,000
	300 C	143	573	300	260	500	50	55	80	80	95	50	500	2,000
	400 A	127	506	400	370	400	55	55	70	70	110	50	500	2,000
	400 B	156	622	400	360	500	55	55	80	80	110	50	500	2,000
	500 A	172	686	500	460	500	60	60	80	80	125	50	500	2,000
	500 B	208	833	500	450	600	60	60	90	90	125	50	500	2,000

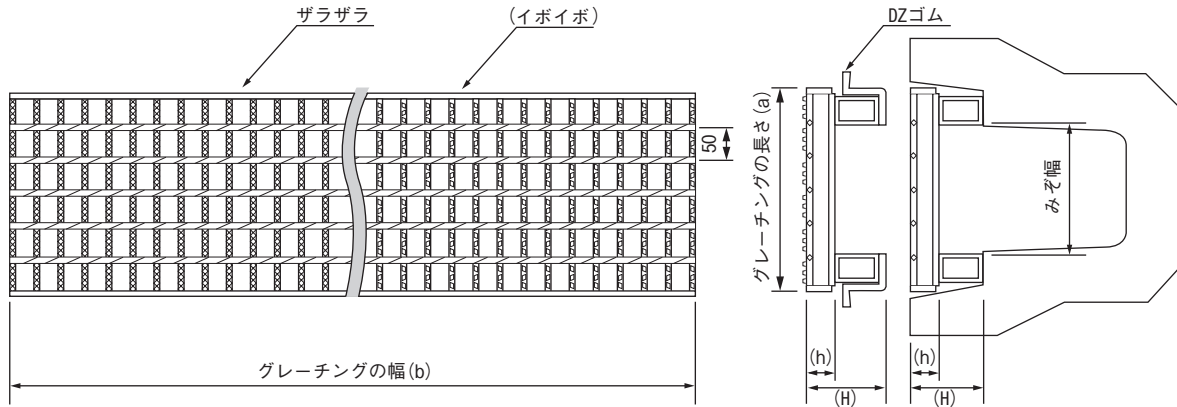
■蓋



種類	呼び名	参考質量 (kg)	寸法 (mm)					
			b	b ₁	t	t ₁	t ₂	L
1種	250	28	362	50	90	55	35	500
	300	32	412	51	95	55	40	500
	400	46	512	51	110	65	45	500
	500	63	622	56	125	75	50	500
3種	250	37	362	352	90	—	—	500
	300	45	412	402	95	—	—	500
	400	65	512	502	110	—	—	500
	500	90	622	612	125	—	—	500

■グレーチング

R5MK型 X5XK型



荷重	規格	質 量 (kg)		サ イ ズ (mm)	
		L = 1.0m	L = 0.5m	L = 1.0 (b × a × h × H)m	L = 0.5 (b × a × h × H)m
T-25	250	26.7 (27.1)	13.2 (13.3)	995 × 360 × 44 × 90	485 × 360 × 44 × 90
	300	35.6 (36.2)	18.2 (18.5)	995 × 410 × 50 × 95	501 × 410 × 50 × 95
	400	51.2 (52.0)	26.2 (26.6)	995 × 510 × 65 × 110	501 × 510 × 65 × 110
	500	79.6 (78.9)	40.9 (40.5)	995 × 620 × 90 × 125	501 × 620 × 90 × 125
T-20	250	26.7 (27.1)	13.2 (13.3)	995 × 360 × 44 × 90	485 × 360 × 44 × 90
	300	35.6 (36.2)	18.2 (18.5)	995 × 410 × 50 × 95	501 × 410 × 50 × 95
	400	49.4 (50.1)	25.3 (25.7)	995 × 510 × 60 × 110	501 × 510 × 60 × 110
	500	68.2 (68.9)	35.0 (35.4)	995 × 620 × 75 × 125	501 × 620 × 75 × 125
T-14	250	24.7 (25.0)	12.1 (12.3)	995 × 360 × 38 × 90	485 × 360 × 38 × 90
	300	29.6 (30.1)	14.6 (14.8)	995 × 410 × 44 × 95	485 × 410 × 44 × 95
	400	43.5 (44.2)	22.2 (22.6)	995 × 510 × 50 × 110	501 × 510 × 50 × 110
	500	59.1 (60.0)	30.3 (30.8)	995 × 620 × 60 × 125	501 × 620 × 60 × 125
T-2	250	20.9 (21.2)	10.2 (10.4)	995 × 360 × 25 × 90	485 × 360 × 25 × 90
	300	22.9 (23.3)	11.2 (11.4)	995 × 410 × 25 × 95	485 × 410 × 25 × 95
	400	30.2 (30.7)	14.8 (15.1)	995 × 510 × 32 × 110	485 × 510 × 32 × 110
	500	38.6 (39.2)	18.9 (19.2)	995 × 620 × 32 × 125	485 × 620 × 32 × 125

※ () 内はイボイボ50の参考質量です。