

ワイドフリーユーム



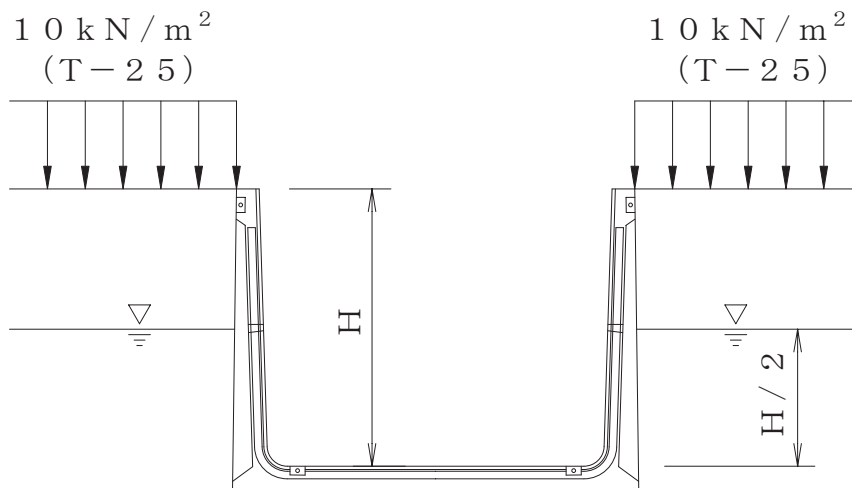
●特長

- 用水タイプ、排水タイプが可能です。
- コンクリート二次製品のため工期の短縮が図れます。
- ボルト締付による不等沈下の防止ができます。
- 目地部にシール材を使用すれば止水も万全です。
- 設計荷重がT-25です。

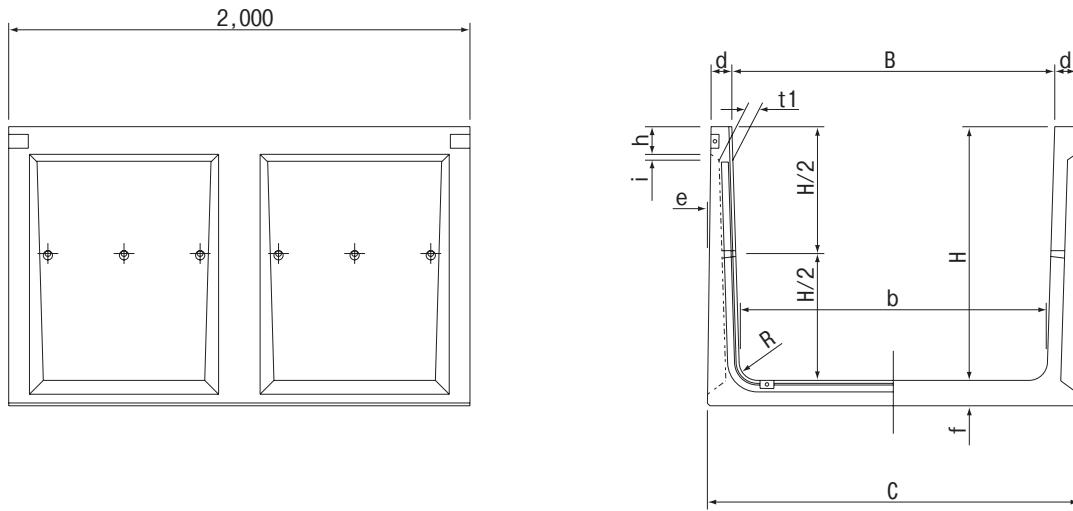
▼設計条件

土の単位体積質量 $\gamma_s = 18 \text{ kN/m}^3$

土の内部摩擦角 $\phi = 30^\circ$



■規格図



H=500

呼び名 H	B	参考質量 (kg)	寸法 (mm)										
			b	c	d	e	f	h	i	t1	t2	r	L
500	300	374	250	420	60	85	65	120	20	40	40	60	2,000
	400	405	350	520									
	500	436	450	620									
	600	466	550	720									
	700	497	650	820									
	800	527	750	920									
	900	558	850	1,020									
	1,000	588	950	1,120									

H=600

呼び名 H	B	参考質量 (kg)	寸法 (mm)										
			b	c	d	e	f	h	i	t1	t2	r	L
600	400	462	350	542	60	95	65	120	20	40	40	60	2,000
	500	493	450	642									
	600	524	550	742									
	700	554	650	842									
	800	585	750	942									
	900	615	850	1,042									
	1,000	646	950	1,142									
	1,100	676	1,050	1,242									
	1,200	707	1,150	1,342									

H=700

呼び名 H	B	参考質量 (kg)	寸法 (mm)										
			b	c	d	e	f	h	i	t1	t2	r	L
700	400	586	350	562	70	105	75	120	20	45	45	70	2,000
	500	621	450	662									
	600	656	550	762									
	700	692	650	862									
	800	727	750	962									
	900	762	850	1,062									
	1,000	797	950	1,162									
	1,100	833	1,050	1,262									
	1,200	868	1,150	1,362									
	1,300	903	1,250	1,462									
	1,400	938	1,350	1,562									



H=800

呼び名		参考質量 (kg)	寸法 (mm)										
H	B		b	c	d	e	f	h	i	t 1	t 2	r	L
800	500	731	450	672	75	110	80	120	20	50	50	80	2,000
	600	769	550	772									
	700	806	650	872									
	800	844	750	972									
	900	882	850	1,072									
	1,000	919	950	1,172									
	1,100	957	1,050	1,272									
	1,200	994	1,150	1,372									
	1,300	1,032	1,250	1,472									
	1,400	1,070	1,350	1,572									
	1,500	1,107	1,450	1,672									
1,600	1,145	1,550	1,772										

この規格以外の寸法も承ります。

H=900

呼び名		参考質量 (kg)	寸法 (mm)										
H	B		b	c	d	e	f	h	i	t 1	t 2	r	L
900	500	910	450	682	80	115	95	120	20	60	60	80	2,000
	600	954	550	782									
	700	999	650	882									
	800	1,044	750	982									
	900	1,088	850	1,082									
	1,000	1,133	950	1,182									
	1,100	1,177	1,050	1,282									
	1,200	1,222	1,150	1,382									
	1,300	1,267	1,250	1,482									
	1,400	1,311	1,350	1,582									
	1,500	1,356	1,450	1,682									
	1,600	1,401	1,550	1,782									
	1,700	1,445	1,650	1,882									
1,800	1,490	1,750	1,982										

この規格以外の寸法も承ります。

H=1,000

呼び名		参考質量 (kg)	寸法 (mm)										
H	B		b	c	d	e	f	h	i	t 1	t 2	r	L
1,000	500	1,025	450	692	85	120	105	120	25	60	60	80	2,000
	600	1,074	550	792									
	700	1,123	650	892									
	800	1,173	750	992									
	900	1,222	850	1,092									
	1,000	1,271	950	1,192									
	1,100	1,321	1,050	1,292									
	1,200	1,370	1,150	1,392									
	1,300	1,419	1,250	1,492									
	1,400	1,469	1,350	1,592									
	1,500	1,518	1,450	1,692									
	1,600	1,567	1,550	1,792									
	1,700	1,617	1,650	1,892									
	1,800	1,666	1,750	1,992									
	1,900	1,751	1,850	2,092									
	2,000	1,765	1,950	2,192									

この規格以外の寸法も承ります。

H=1,100

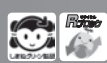
呼び名		参考質量 (kg)	寸法 (mm)										
H	B		b	c	d	e	f	h	i	t1	t2	r	L
1,100	600	1,187	550	812	90	130	110	120	25	60	60	80	2,000
	700	1,239	650	912									
	800	1,290	750	1,012									
	900	1,342	850	1,112									
	1,000	1,394	950	1,212									
	1,100	1,446	1,050	1,312									
	1,200	1,497	1,150	1,412									
	1,300	1,549	1,250	1,512									
	1,400	1,601	1,350	1,612									
	1,500	1,652	1,450	1,712									
	1,600	1,704	1,550	1,812									
	1,700	1,756	1,650	1,912									
	1,800	1,807	1,750	2,012									
	1,900	1,859	1,850	2,112									
2,000	1,911	1,950	2,212										
2,100	1,963	2,050	2,312										
2,200	2,014	2,150	2,412										

この規格以外の寸法も承ります。

H=1,200

呼び名		参考質量 (kg)	寸法 (mm)										
H	B		b	c	d	e	f	h	i	t1	t2	r	L
1,200	700	1,330	650	935	90	140	110	120	30	60	60	80	2,000
	800	1,382	750	1,035									
	900	1,433	850	1,135									
	1,000	1,485	950	1,235									
	1,100	1,537	1,050	1,335									
	1,200	1,588	1,150	1,435									
	1,300	1,640	1,250	1,535									
	1,400	1,692	1,350	1,635									
	1,500	1,743	1,450	1,735									
	1,600	1,795	1,550	1,835									
	1,700	1,847	1,650	1,935									
	1,800	1,899	1,750	2,035									
	1,900	1,950	1,850	2,135									
	2,000	2,002	1,950	2,235									
	2,100	2,054	2,050	2,335									
	2,200	2,105	2,150	2,435									
2,300	2,157	2,250	2,535										
2,400	2,209	2,350	2,635										

この規格以外の寸法も承ります。



目次
索引
製品写真
オリジナル擁壁
カルパイト製品
道路用製品
環境保全製品
河川用製品
棒斜安定用製品
フリーフォーム
農地用製品
大型水路
下水道製品
パイプ
その他取扱製品

H = 1,300

呼び名		参考質量 (kg)	寸法 (mm)										
H	B		b	c	d	e	f	h	i	t 1	t 2	r	L
1,300	800	1,547	670	990	95	160	125	120	30	50	70	100	2,000
	900	1,606	770	1,090									
	1,000	1,665	870	1,190									
	1,100	1,724	970	1,290									
	1,200	1,782	1,070	1,390									
	1,300	1,841	1,170	1,490									
	1,400	1,900	1,270	1,590									
	1,500	1,959	1,370	1,690									
	1,600	2,017	1,470	1,790									
	1,700	2,076	1,570	1,890									
	1,800	2,135	1,670	1,990									
	1,900	2,194	1,770	2,090									
	2,000	2,252	1,870	2,190									
	2,100	2,311	1,970	2,290									
	2,200	2,370	2,070	2,390									
	2,300	2,429	2,170	2,490									
2,400	2,487	2,270	2,590										
2,500	2,546	2,370	2,690										
2,600	2,605	2,470	2,790										

この規格以外の寸法も承ります。

H = 1,400

呼び名		参考質量 (kg)	寸法 (mm)										
H	B		b	c	d	e	f	h	i	t 1	t 2	r	L
1,400	1,400	1,955	1,260	1,580	90	160	125	120	30	50	70	100	2,000
	1,500	2,014	1,360	1,680									
	1,600	2,073	1,460	1,780									
	1,700	2,132	1,560	1,880									
	1,800	2,190	1,660	1,980									
	1,900	2,249	1,760	2,080									
	2,000	2,308	1,860	2,180									
	2,100	2,367	1,960	2,280									
	2,200	2,425	2,060	2,380									
	2,300	2,484	2,160	2,480									
	2,400	2,543	2,260	2,580									
	2,500	2,602	2,360	2,680									
	2,600	2,660	2,460	2,780									
	2,700	2,719	2,560	2,880									
	2,800	2,778	2,660	2,980									

この規格以外の寸法も承ります。

H = 1,500

呼び名		参考質量 (kg)	寸法 (mm)										
H	B		b	c	d	e	f	h	i	t1	t2	r	L
1,500	1,500	2,341	1,350	1,700	100	175	140	120	30	50	80	150	2,000
	1,600	2,406	1,450	1,800									
	1,700	2,472	1,550	1,900									
	1,800	2,538	1,650	2,000									
	1,900	2,604	1,750	2,100									
	2,000	2,670	1,850	2,200									
	2,100	2,735	1,950	2,300									
	2,200	2,801	2,050	2,400									
	2,300	2,867	2,150	2,500									
	2,400	2,933	2,250	2,600									
	2,500	2,999	2,350	2,700									
	2,600	3,064	2,450	2,800									
	2,700	3,130	2,550	2,900									
	2,800	3,196	2,650	3,000									
2,900	3,262	2,750	3,100										
3,000	3,328	2,850	3,200										