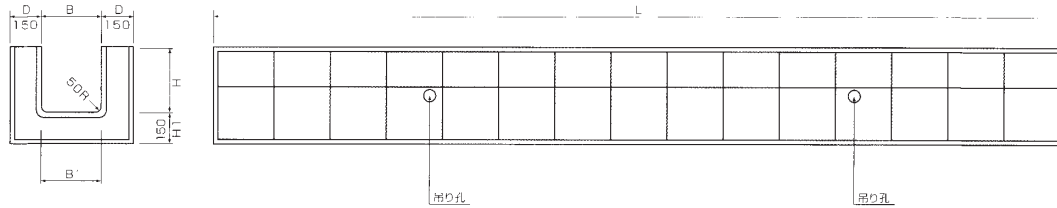


ロングU側溝

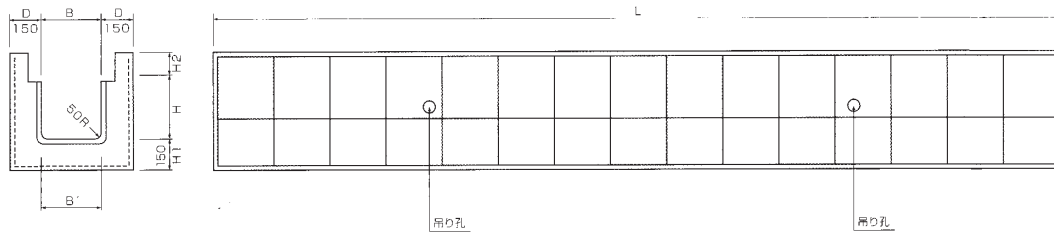
目次
索引
製品写真
オリジナル擁壁
カルバート製品
道路用製品
環境保全製品
河川用製品
法枠斜置型用製品
フリーウム
農地用製品
大型水路
下水道製品
パイプ
その他取扱製品

■本体 (ふた掛りなし)



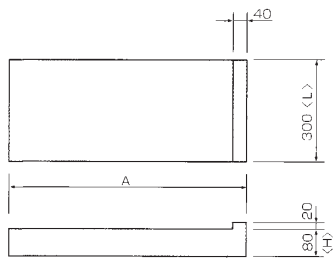
用途	呼称	参考質量 (kg)	国土交通省記号	中国支部記号	規格寸法 (mm)				
					B	B'	H	H2	L (標準)
輪荷重あり	P U133	1,750	CP-U3-B300-H300	P U3-3-3	300	290	300	—	4,000
	P U134	2,040	CP-U3-B300-H400	P U3-3-4	300	287	400	—	4,000
	P U135	2,330	CP-U3-B300-H500	P U3-3-5	300	280	500	—	4,000
	P U144	2,190	CP-U3-B400-H400	P U3-4-4	400	387	400	—	4,000
	P U145	1,860	CP-U3-B400-H500	P U3-4-5	400	380	500	—	3,000
	P U155	1,970	CP-U3-B500-H500	P U3-5-5	500	480	500	—	3,000
輪荷重なし	P U233	1,750	CP-U1-B300-H300	P U1-3-3	300	290	300	—	4,000
	P U234	2,040	CP-U1-B300-H400	P U1-3-4	300	287	400	—	4,000
	P U235	2,330	CP-U1-B300-H500	P U1-3-5	300	280	500	—	4,000
	P U236	1,970	CP-U1-B300-H600	P U1-3-6	300	280	600	—	3,000
	P U244	2,190	CP-U1-B400-H400	P U1-4-4	400	387	400	—	4,000
	P U245	1,860	CP-U1-B400-H500	P U1-4-5	400	380	500	—	3,000
	P U246	2,080	CP-U1-B400-H600	P U1-4-6	400	380	600	—	3,000
	P U255	1,970	CP-U1-B500-H500	P U1-5-5	500	480	500	—	3,000
	P U256	2,180	CP-U1-B500-H600	P U1-5-6	500	480	600	—	3,000
	P U257	2,400	CP-U1-B500-H700	P U1-5-7	500	470	700	—	3,000
	P U266	2,290	CP-U1-B600-H600	P U1-6-6	600	580	600	—	3,000
	P U267	2,510	CP-U1-B600-H700	P U1-6-7	600	570	700	—	3,000
P U277	2,620	CP-U1-B700-H700	P U1-7-7	700	670	700	—	3,000	

■本体 (ふた掛り付)



用途	呼称	参考質量 (kg)	国土交通省記号	中国支部記号	規格寸法 (mm)				
					B	B'	H	H2	L (標準)
輪荷重あり	P U434	1,890	CP-U4-B300-H400	P U4-3-4	300	290	290	110	4,000
	P U435	2,190	CP-U4-B300-H500	P U4-3-5	300	287	390	110	4,000
	P U444	2,020	CP-U4-B400-H400	P U4-4-4	400	390	280	120	4,000
	P U445	2,320	CP-U4-B400-H500	P U4-4-5	400	387	380	120	4,000
	P U455	1,830	CP-U4-B500-H500	P U4-5-5	500	487	370	130	3,000
	P U456	2,050	—	P U4-5-6	500	480	470	130	3,000
輪荷重なし	P U534	1,910	CP-U2-B300-H400	P U2-3-4	300	290	300	100	4,000
	P U535	2,200	CP-U2-B300-H500	P U2-3-5	300	287	400	100	4,000
	P U536	2,490	CP-U2-B300-H600	P U2-3-6	300	280	500	100	4,000
	P U544	2,050	CP-U2-B400-H400	P U2-4-4	400	390	300	100	4,000
	P U545	2,340	CP-U2-B400-H500	P U2-4-5	400	387	400	100	4,000
	P U546	1,980	CP-U2-B400-H600	P U2-4-6	400	380	500	100	3,000
	P U555	1,860	CP-U2-B500-H500	P U2-5-5	500	487	400	100	3,000
	P U556	2,080	CP-U2-B500-H600	P U2-5-6	500	480	500	100	3,000
	P U557	2,300	CP-U2-B500-H700	P U2-5-7	500	480	600	100	3,000
	P U566	2,190	CP-U2-B600-H600	P U2-6-6	600	580	500	100	3,000
	P U567	2,410	CP-U2-B600-H700	P U2-6-7	600	580	600	100	3,000
	P U577	2,520	CP-U2-B700-H700	P U2-7-7	700	680	600	100	3,000

■受台

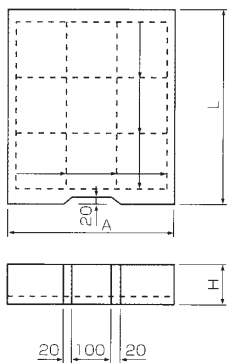


呼称	参考質量 (kg)	寸法 (mm)			用心鉄筋		標準布設歩掛 (100枚)	
		A	H	L	縦筋	横筋	土木一般世話役 (人)	普通作業員 (人)
B 300	41	700	80	300	3.2×4	3.2×5	0.3	2.4
B 400	47	800	80	300	3.2×6	3.2×5	0.3	2.4
B 500	52	900	80	300	3.2×7	3.2×5	0.3	2.4
B 600	58	1,000	80	300	3.2×8	3.2×5	0.3	2.4
B 700	64	1,100	80	300	3.2×8	3.2×5	0.3	2.4

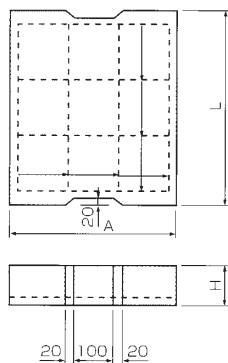
- ※1 L = 1 m のロングU及び横スレの危険性のある箇所に使用します。
- ※2 歩掛は運搬距離30m程度までの小運搬を含んでいます。
- ※3 鉄筋は運搬、据付までの用心のための鉄筋です。

■蓋

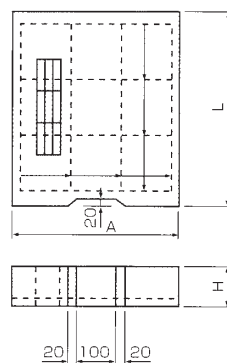
□NC 1系



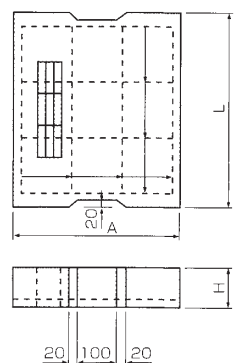
□NC 2系



□NC 130P



□NC 230P



蓋板は、表に示す用途によってNC 1、NC 2の2種に区分する。

種類	用途
NC 1	輪荷重のかからない箇所に使用する側溝に用いる蓋板
NC 2	縦断輪荷重のかかる箇所に使用する側溝に用いる蓋板

種類	呼び名	参考質量 (kg)	国土交通省記号	寸法 (mm)			配筋		対応する側溝の呼び名	標準布設歩掛(100枚)	
				A	H	L	①	②		土木一般	普通作業員
NC 1	NC 130	51	C1-B300	430	100	500	D 13×4	D 13×4	P U 234~236	0.3	2.4
	NC 140	63	C1-B400	530	100	500	D 13×4	D 13×4	P U 244~246	0.3	2.4
	NC 150	75	C1-B500	630	100	500	D 13×4	D 13×4	P U 255~257	0.4	3.5
	NC 160	87	C1-B600	730	100	500	D 13×4	D 13×4	P U 266~267	0.4	3.5
	NC 170	99	C1-B700	830	100	500	D 13×4	D 13×4	P U 277	0.4	3.5
NC 2	NC 230	56	C2-B300	430	110	500	D 13×4	D 13×4	P U 434~435	0.3	2.4
	NC 240	75	C2-B400	530	120	500	D 13×4	D 13×4	P U 444~445	0.4	3.5
	NC 250	97	C2-B500	630	130	500	D 13×4	D 13×4	P U 455	0.4	3.5

呼び名	参考質量 (kg)	寸法 (mm)			配筋		対応する側溝の呼び名	標準布設歩掛 (100枚)	
		A	H	L	①	②		土木一般世話役 (人)	普通作業員 (人)
NC 130P	47	430	100	500	D 13×4	D 13×4	P U 234~236	0.3	2.4
NC 230P	52	430	110	500	D 13×4	D 13×4	P U 434~435	0.3	2.4

- ※1 歩掛は運搬距離30m程度までの小運搬を含みます。
- ※2 ふたにはその上下が判別できるマークが入っておりますので、上下を間違わないよう布設してください。