

U字溝 (上ぶた式U形側溝)

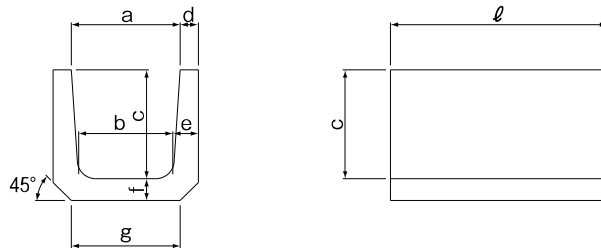


▼用途

1種＝主として歩道に用いる側溝

2種＝車両（後輪一輪32kN以下）が隣接して走行することはまれで、走行することがあっても一時待避などで低速で走行するような場所に、車道に平行して設置するもの

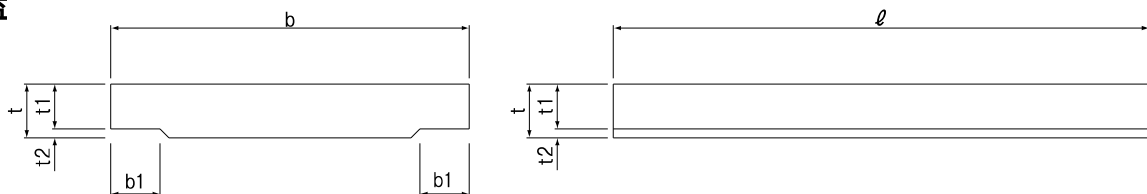
■本体



| 種類 | 呼称 | 参考質量 (kg) | 寸法 (mm) | | | | | | | | |
|-----------------|-------|-----------|---------|-----|-----|----|----|-----|-----|-----|-----|
| | | | a | b | c | d | e | f | g | r | ℓ |
| 1種 および 2種 | 150 | 24 | 150 | 140 | 150 | 30 | 35 | 35 | 160 | 30 | 600 |
| | 180 | 33 | 180 | 170 | 180 | 35 | 40 | 40 | 190 | 50 | 600 |
| | 240 | 55 | 240 | 220 | 240 | 45 | 50 | 50 | 240 | 50 | 600 |
| | 300 A | 70 | 300 | 260 | 240 | 50 | 60 | 60 | 300 | 50 | 600 |
| | 300 B | 79 | 300 | 260 | 300 | 50 | 60 | 60 | 300 | 50 | 600 |
| | 300 C | 92 | 300 | 260 | 360 | 50 | 60 | 65 | 300 | 50 | 600 |
| | 360 A | 91 | 360 | 310 | 300 | 50 | 65 | 65 | 360 | 50 | 600 |
| | 360 B | 100 | 360 | 310 | 360 | 50 | 65 | 65 | 360 | 50 | 600 |
| | 450 | 133 | 450 | 400 | 450 | 55 | 70 | 70 | 430 | 70 | 600 |
| 600 | 216 | 600 | 540 | 600 | 70 | 80 | 80 | 600 | 70 | 600 | |

※1種と2種は、配筋が違います。

■蓋

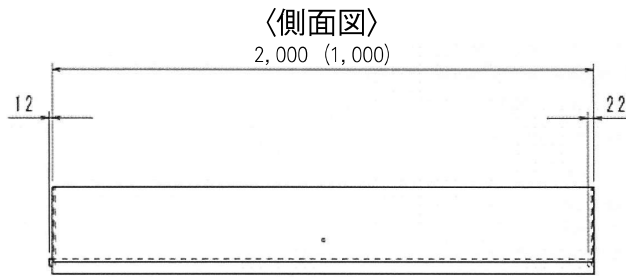
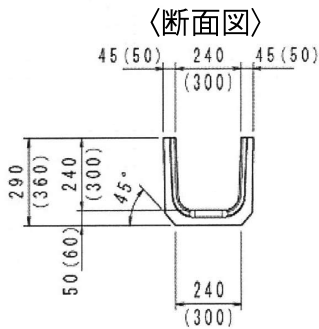


| 種類 | 呼称 | 参考質量 (kg) | 寸法 (mm) | | | | | ℓ |
|-------------|-----|-----------|---------|-----|-----|-----|-----|-----|
| | | | b | b 1 | t | t 1 | t 2 | |
| 1種 (歩道用) | 150 | 10 | 210 | 35 | 35 | 30 | 5 | 600 |
| | 180 | 14 | 250 | 40 | 40 | 35 | 5 | 600 |
| | 240 | 21 | 330 | 50 | 45 | 40 | 5 | 600 |
| | 300 | 33 | 400 | 55 | 60 | 50 | 10 | 600 |
| | 360 | 40 | 460 | 55 | 65 | 55 | 10 | 600 |
| | 450 | 54 | 560 | 60 | 70 | 60 | 10 | 600 |
| | 600 | 77 | 740 | 75 | 75 | 65 | 10 | 600 |
| 2種 (T-8) | 150 | 26 | 210 | 35 | 90 | 80 | 10 | 600 |
| | 180 | 31 | 250 | 40 | 90 | 80 | 10 | 600 |
| | 240 | 45 | 330 | 50 | 100 | 85 | 15 | 600 |
| | 300 | 55 | 400 | 55 | 100 | 85 | 15 | 600 |
| | 360 | 64 | 460 | 55 | 100 | 85 | 15 | 600 |
| | 450 | 93 | 560 | 60 | 120 | 100 | 20 | 600 |
| | 600 | 157 | 740 | 75 | 150 | 130 | 20 | 600 |

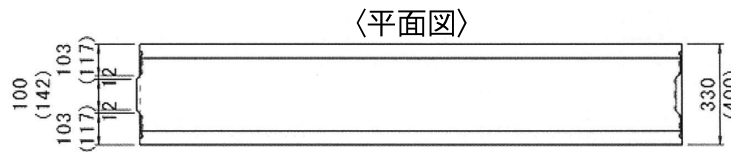
※取扱いできない規格もありますので、お問い合わせください。



■ロングU字溝 240・300 B



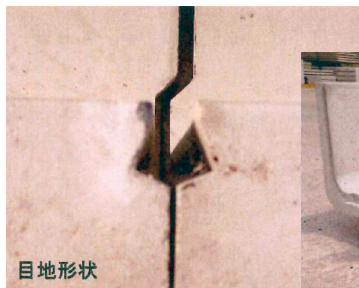
| 呼称 | 参考質量 (kg) |
|------|-----------|
| 240 | 183 |
| 300B | 264 |



※ () 内は300Bの寸法値です。
※ L = 1 m 製品は実長997mmです。

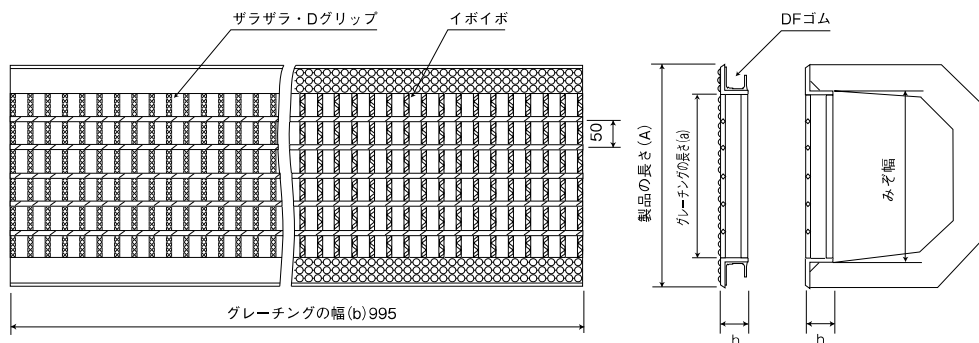
●特長

- 両端部に目地を設けていますので、モルタル詰作業が容易です。
- 製品長が2mで、長尺道路側溝と同じ反転及び施工用金具を埋め込んで有り施工性が向上します。
- 底板部が段継手になっているので、連結は通りを合わせるだけでOKです。



■グレーチング

R5MU.R型 X5XU.R型



| 荷重 | 規格 | 参考質量 (kg) | サイズ (mm) | |
|------|-----|-----------|----------------|-----------|
| | | | b × a × h | 製品長さ (mm) |
| T-14 | 150 | 10.4 | 995 × 130 × 25 | 210 |
| | 180 | 11.3 | 995 × 160 × 25 | 240 |
| | 200 | 12.4 | 995 × 180 × 32 | 260 |
| | 240 | 13.7 | 995 × 220 × 32 | 300 |
| | 300 | 21.7 | 995 × 275 × 44 | 375 |
| | 360 | 29.8 | 995 × 335 × 50 | 435 |
| | 450 | 43.8 | 995 × 417 × 55 | 547 |
| T-6 | 150 | 10.4 | 995 × 130 × 25 | 210 |
| | 180 | 11.3 | 995 × 160 × 25 | 240 |
| | 200 | 12.0 | 995 × 180 × 25 | 260 |
| | 240 | 13.7 | 995 × 220 × 32 | 300 |
| | 300 | 17.4 | 995 × 280 × 38 | 360 |
| | 360 | 24.7 | 995 × 335 × 44 | 435 |
| | 450 | 35.6 | 995 × 425 × 50 | 525 |
| T-2 | 150 | 10.4 | 995 × 130 × 25 | 210 |
| | 180 | 11.3 | 995 × 160 × 25 | 240 |
| | 200 | 12.0 | 995 × 180 × 25 | 260 |
| | 240 | 13.2 | 995 × 220 × 25 | 300 |
| | 300 | 15.0 | 995 × 280 × 25 | 360 |
| | 360 | 18.0 | 995 × 340 × 32 | 420 |
| | 450 | 21.2 | 995 × 430 × 32 | 510 |