

プレキャスト枡



外フラット式集水マスの特長

特長 1 プレキャスト側溝と外幅が同じ

PU枡は落ちふた式U形側溝と、AS枡は可変側溝と外幅が同じであるため、従来工法と比較して道路の景観に配慮した水路設計が可能。



特長 2 工期短縮・環境貢献

プレキャスト化により、現場打ち枡と比較して現場作業を大幅に軽減でき、工期短縮と人手不足の解消を実現します。また、木材型枠を使用しないのでCO₂の軽減にも貢献します。

特長 3 カットがし易い

枡の外面に側溝形状に合った切り溝が入っており、部材が薄いので穴のカットがし易い。



特長 4 側溝の取付けが簡単

枡の外面がフラットになっているので、側溝の取付けが簡単。



特長 5 角欠けしない・滑らない

枡の上面までグレーチング受枠で覆われているので、角欠けが無い。又、受枠には滑り止め加工がしてあるので滑りにくい。



特長
6

維持管理が簡単

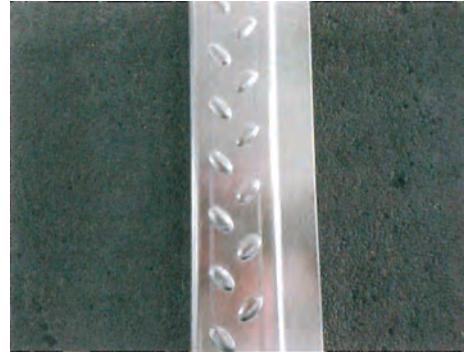
柵にはゴミカゴがオプションで装備されているので、柵の清掃が簡単。



特長
7

サビに強い

グレーチング受枠には、溶融亜鉛-アルミニウム-マグネシウム合金めっき鋼板を使用しているため、サビに強い。



オプション

【ステップ付】

A S 柵600×600と700×700以上の柵には、オプションでステップのとりつけ可能です。



【ドレグレ柵】

ドレグレ金具付きの柵もあります。水溜まりや排水性舗装の雨水を効率よく排水します。



柵のバリエーション

【プレート柵】

都市景観に配慮し、美観を向上させた集水柵



【街渠柵】

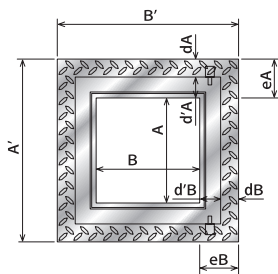
街渠側溝に対応する集水柵



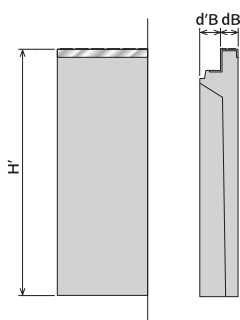
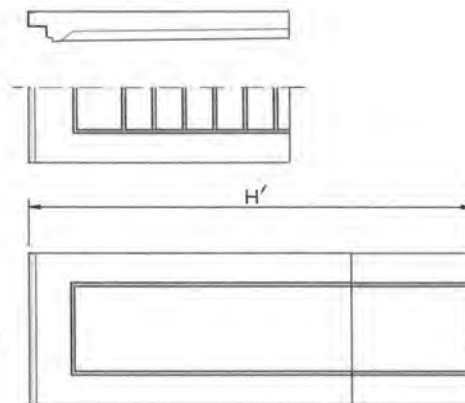


■可変側溝用 (AS柵)

スタンダード



300×300×1200～
300×300×1400
(継ぎ柵タイプ)



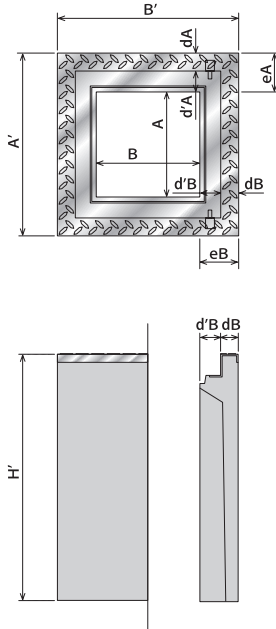
スタンダード

呼び名	寸法 (mm)											参考重量 (kg) (受枠込)	普通目グレーチング		細目グレーチング															
	A	A'	B	B'	H'	e A	e B	d A	d B	d' A	d' B		110° 開閉 参考質量 (kg)	ボルト固定	110° 開閉 参考質量 (kg)	ボルト固定														
300× 300× 600	300	500	300	500	660	100	100	50	50	50	50	196	10	10	14	14														
300× 300× 800					860							245																		
300× 300×1000					1,060							293																		
※300× 300×1200					1,260							353																		
※300× 300×1400					1,460							400																		
300× 600× 600					600							830					600	830	660	100	115	60	55	55	55	247	18	18	24	24
300× 600× 800	860	304																												
300× 600×1000	1,060	360																												
300× 600×1200	1,260	402																												
300× 600×1400	1,460	451																												
400× 400× 600	400	610	400	610		665	105	105	55	55	50		50	250	17	17			24							24				
400× 400× 800					865	312																								
400× 400×1000					1,065	371																								
400× 400×1200					1,265	445																								
400× 400×1500					1,565	535																								
500× 500× 800					500	720						500		720			875	110		110	55	55	55	55	405		29	29	36	36
500× 500×1000	1,075	484																												
500× 500×1200	1,275	556																												
500× 500×1400	1,475	628																												
600× 600× 800	600	830	600	830			885	115	115	60	60		65		65	491	38		38						54	54				
600× 600×1000							1,085									583														
600× 600×1200					1,285	669																								
600× 600×1400					1,485	755																								
700× 700×1000					700	970	700					970		1,085		135		135		70	70	65	65	946			53	53	77	77
700× 700×1500														1,585										1,324						
700× 700×2000	2,085	1,685																												
800× 800×1000	1,100	1,125																												
800× 800×1500	1,600	1,580																												
800× 800×2000	2,100	2,001																												
1000×1000×1000	1,000	1,300	1,000	1,300	1,135	150	150	80	80	70	70	1,514	141	141	171	171														
1000×1000×1500					1,635							2,095																		
1000×1000×2000					2,135							2,646																		

※ 300×300×1000 と継ぎ柵をプレート連結する構造です。

■道路側溝用（PU柵）

スタンダード



スタンダード

呼び名	寸法 (mm)											参考重量 (kg) (受枠込)	普通目グレーチング		細目グレーチング					
	A	A'	B	B'	H'	e A	e B	d A	d B	d' A	d' B		110° 開閉	ボルト固定	110° 開閉	ボルト固定				
													参考質量 (kg)	参考質量 (kg)	参考質量 (kg)	参考質量 (kg)				
250×250A	250	460	250	460	550	105	105	45	45	60	60	130	9	9	10	10				
250×250B					700							161								
250×250C			800	181																
250×500A			550	159																
250×500B	500	710	500	710	700	14	14	16	16	196	14	14	16	16						
250×500C					800					221										
300×300A			300	520	300					520	600	11	11	15	15	164	11	11	15	15
300×300B											700					187				
300×300C	800	211																		
300×600A	600	205																		
300×600B	600	820	600	820	700	19	19	26	26	234	19	19	26	26						
300×600C					800					262										
400×400A			400	630	400					630	710	18	18	26	26	236	18	18	26	26
400×400B											810					264				
500×500A	500	750	500	750	830	29	29	39	39	338	29					29	39	39		
500×500B					930					373										