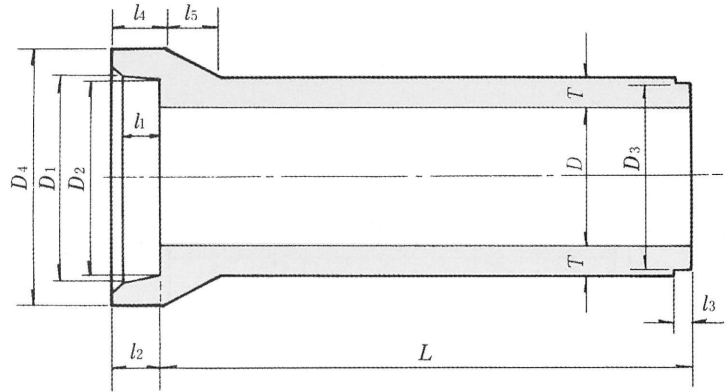
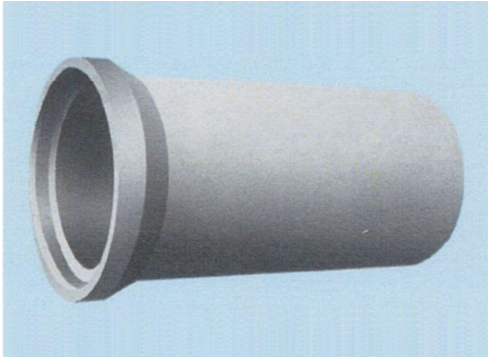


## 水路用遠心力鉄筋コンクリート管

■ JIS B形



単位：mm

呼び径	内径 D	D <sub>1</sub>	D <sub>2</sub>	D <sub>3</sub>	D <sub>4</sub>	厚さ T	ℓ <sub>1</sub>	ℓ <sub>2</sub>	ℓ <sub>3</sub>	ℓ <sub>4</sub>	ℓ <sub>5</sub>	有効長 L	参考質量 (kg)
150	150	210	206	194	262	26						2,000	77
200	200	262	258	246	316	27			32	115	55		103
250	250	314	310	298	370	28	65	90		120	60		131
300	300	368	364	350	424	30					65		165
350	350	422	418	404	482	32					70		204
400	400	478	474	460	544	35			36	125	75	2,430	306
450	450	534	530	516	606	38	70	95		130	85		373
500	500	592	588	574	672	42				135	100		459
600	600	708	704	690	804	50	75	100		140	115		660
700	700	824	820	802	936	58		105		150	130		899
800	800	940	936	918	1,068	66	80	110		160	150	2,170	
900	900	1,058	1,054	1,036	1,204	75	85	115			160		150
1,000	1,000	1,172	1,168	1,150	1,332	82	96	120		165	165		1,850
1,100	1,100	1,286	1,282	1,260	1,458	88	100	125		175	175		2,190
1,200	1,200	1,400	1,396	1,374	1,586	95	104	130		185	190		2,600
1,350	1,350	1,566	1,562	1,540	1,768	103	108	135		195	205	3,190	

注：呼び150及び200の管の有効長は500mm又は1,000mm、呼び250～350の管の有効長は1,000mm、呼び400～1,350の管の有効長は1,200mmとすることができる。

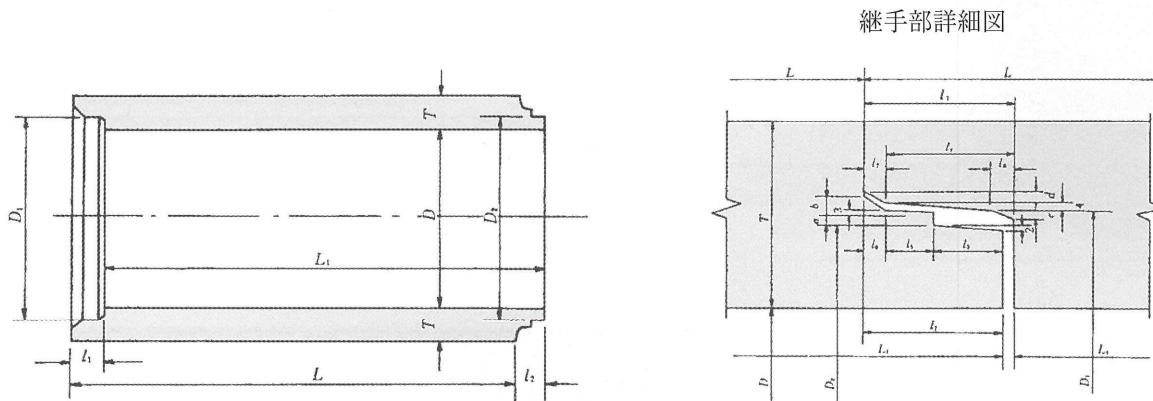
## 寸法の許容差

単位：mm

呼び径	内径 D	D <sub>1</sub>	D <sub>3</sub>	厚さ T	ℓ <sub>2</sub>	ℓ <sub>3</sub>	有効長 L
150～ 250	± 3	± 2		+ 3	± 5	± 4	+10 - 5
300～ 600	± 4			- 2			
700～ 900		+ 4					
1,000～1,350	± 6	+ 3	± 5				
		- 2					
				+ 6			
				- 3			

## ⑤NC形管

管の強度と継手部の機能を向上させたいんろう形で、C形管より厚さを増した管で、シーリング材を用いて接合する管である。



単位：mm

呼び径	内径 D	D <sub>1</sub>	D <sub>2</sub>	厚さ T	ℓ <sub>1</sub>	ℓ <sub>2</sub>	ℓ <sub>3</sub>	ℓ <sub>4</sub>	※ ℓ <sub>5</sub>	※ ℓ <sub>6</sub> ℓ <sub>7</sub>	※ ℓ <sub>8</sub>	※ a	※ b	※ c	※ d	有効長 L	L <sub>1</sub>	参考質量 (kg)
1,500	1,500	1,632	1,598	140														4,050
1,650	1,650	1,792	1,758	150														4,760
1,800	1,800	1,950	1,916	160	120	115	55	105	45		25	10		9				5,530
2,000	2,000	2,164	2,130	175														6,710
2,200	2,200	2,378	2,344	190						15			12		12	2,300	2,295	8,010
2,400	2,400	2,594	2,550	205														9,400
2,600	2,600	2,808	2,764	220														10,900
2,800	2,800	3,022	2,978	235	135	130	65	120	50		30	12		12				12,600
3,000	3,000	3,236	3,192	250														14,300

注：※印はJIS規格に規定されていない寸法である。