

# 防草ブロック

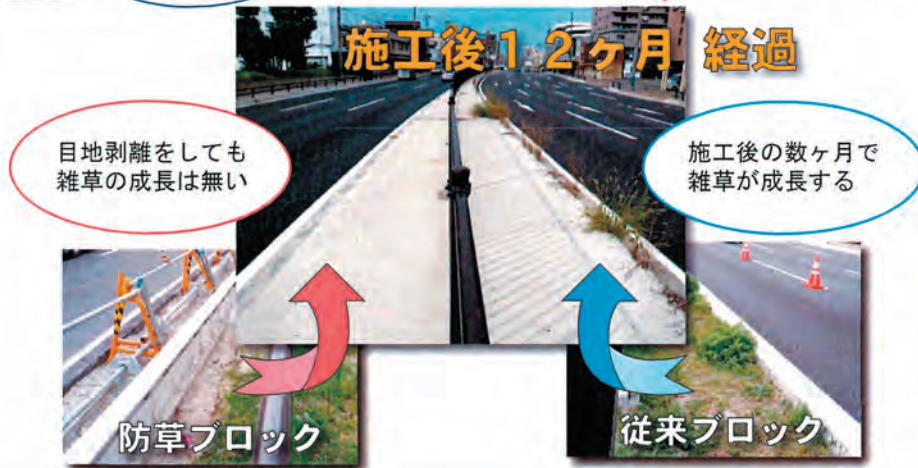


目次  
索引  
推奨商品  
オリジナル擁壁  
カルポート製品  
道路用製品  
環境保全製品  
河川用製品  
漆料・塗料製品  
フリーユーム  
農地用製品  
大型水路  
下水道製品  
パイプ  
その他取扱製品

## 雑草が自ら成長を止める「次世代ブロック」

路盤の残根による雑草の成長を抑制します！  
草刈作業などの経費軽減！  
道路環境の美観と安全性の継続！

★★★★★  
第40回 環境賞  
第16回 国土技術開発賞  
第41回 発明大賞  
第13回 エコプロダクト大賞  
第02回 インフラメンテナンス大賞



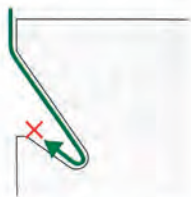
### メカニズム

植物の屈光性と屈地性という性質を利用し、成長を止めます。



#### 根の成長過程

- 根は地中に向かって下向きに成長しようとするが、成長途中で上向きに進路を変えられる為、成長できずに枯れてしまう。



#### 茎の成長過程

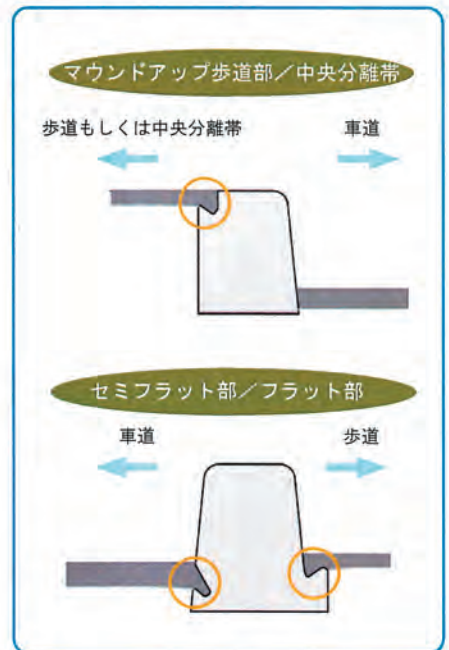
- 芽は太陽に向かって上向きに成長しようとするが、途中で進路を下向きに変えられる為、成長できずに枯れてしまう。



切欠形状により雑草が成長しようとしても、「屈性」とは逆向きに根や茎を向けさせることで、雑草の成長が止まる構造になっています。

### 施工断面

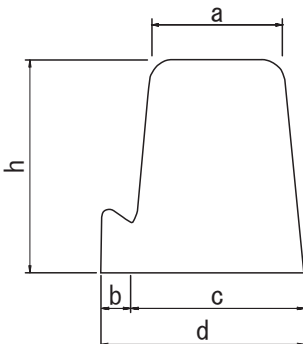
舗装材(アスファルトコンクリートもしくはコンクリート)を切欠け部へ緊密に充填し、雑草の成長方向を制限します。



全国防草ブロック工業会 ー日本雑草学会団体会員ー

## 製品規格

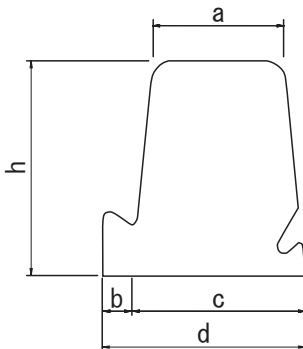
### □セミフラット歩道用、フラット歩道用



種別	寸法 (mm)						参考質量 (kg)
	a	b	c	d	h	L	
C種	180	40	240	280	300	2,000	312

※セミフラット用とフラット用は、歩道側突起部の高さが異なります。  
※水抜き、コマ止製品はL=1,000

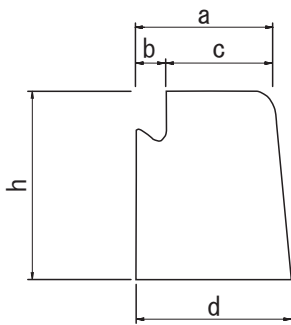
### □セミフラット歩道用・車道用、フラット歩道用・車道用



種別	寸法 (mm)						参考質量 (kg)
	a	b	c	d	h	L	
C種	180	40	240	280	300	2,000	307

※セミフラット用とフラット用は、歩道側突起部の高さが異なります。  
※水抜き、コマ止製品はL=1,000

### □セミフラット乗入用・マウンドアップ歩道用・中央分離帯用



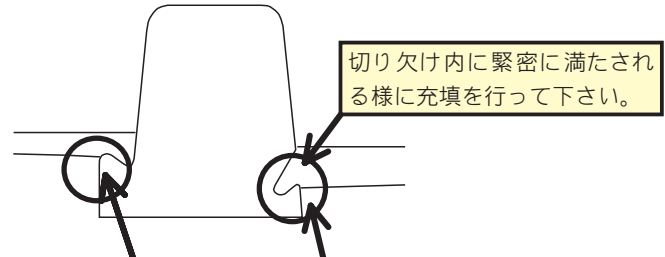
種別	寸法 (mm)						参考質量 (kg)
	a	b	c	d	h	L	
B種	180	40	140	205	250	2,000	214
C種	180	40	140	210	300	2,000	263

※B・C種の車道用防草タイプについては御相談に応じます。

### □施工上の注意事項



切欠部に砂・碎石や目地モルタルなどの残留物が残らない様十分清掃を行い、舗装材のみを投入して下さい。



舗装する際、上図のように切欠部から10mm～20mm程度下げてすりつけて下さい。

※製品間の目地は突起・切欠部に沿って重填して下さい。

全国防草ブロック工業会事務局

〒470-0354 愛知県豊田市田初町広久手614-184 矢野コンクリート工業(株)内  
TEL (0565) 43-3700 FAX (0565) 43-1855