

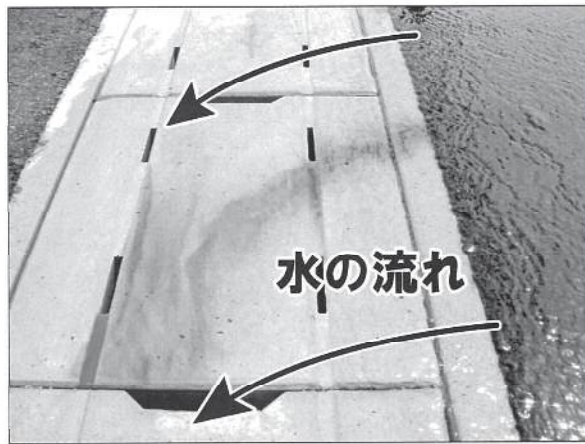
トール(スリット付側溝蓋)



しまね・ハツ・建設ブランド推奨技術C1002

●特長

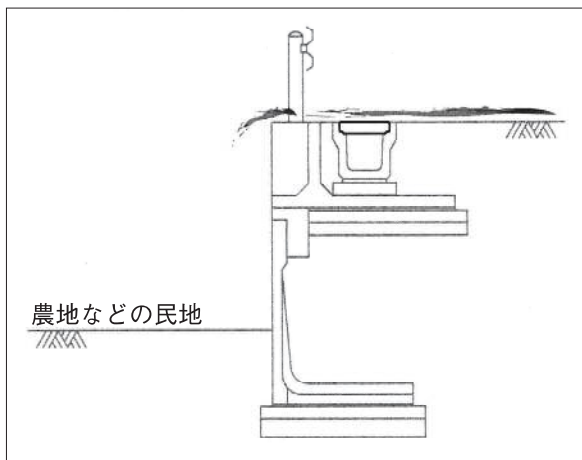
○プレキャストコンクリート蓋に、道路上の雨水を集水する溝と、その水を側溝内に落とす排水のためのスリットを設けた製品です。縦断に設置する側溝において、鋼製蓋による集排水の補助として役立ちます。



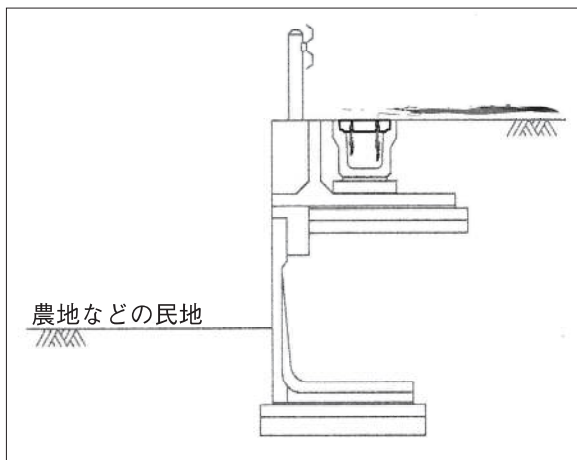
性能実験風景

○側溝蓋設置部分の全延長にわたり集排水効率が上がり、路面排水および砂などの道路上の浮遊物が、民地へ流入する事を防ぐとともに、路面への残留も防ぎます。

通常の蓋



トール



○規格は、1種(歩道用)、3種(車道用)の両タイプに対応しています。

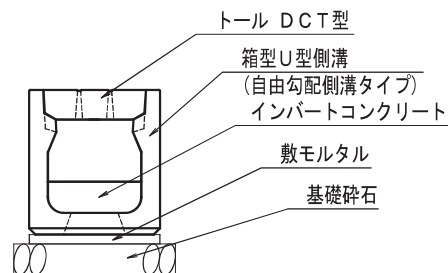
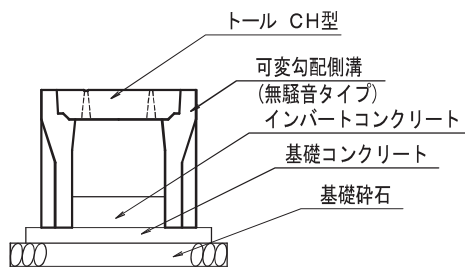
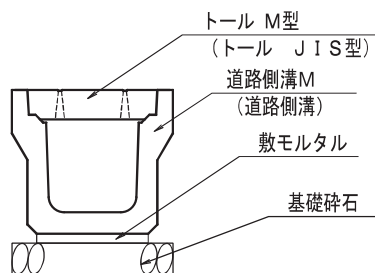
スリットが無い通常の蓋と同様の形状なので、歩掛りの変更も無い上に、必要とされる荷重強度をクリアしています。

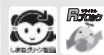
◆施工断面

- ◇M型(道路側溝M用)
- ◇JIS型(道路側溝用)

- ◇CH型(CH-II可変側溝用)

- ◇DCT型(DCT側溝用)



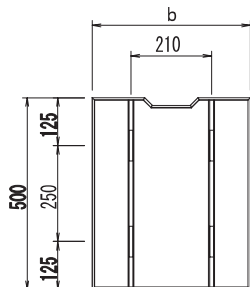


製品図

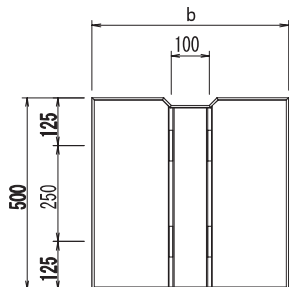
□ M型 (道路側溝M用)

□ CH型 (CH-II可変側溝用)

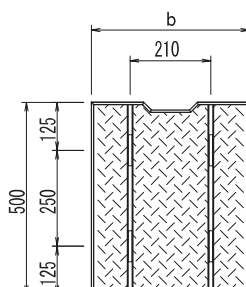
<300サイズ平面図>



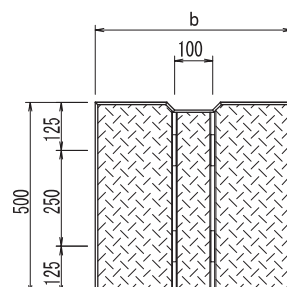
<400, 500サイズ平面図>



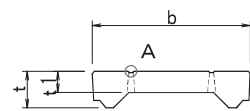
<300サイズ平面図>



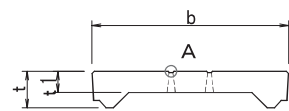
<400, 500サイズ平面図>



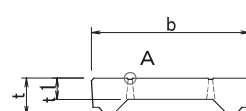
<1種断面図>



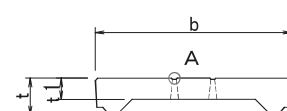
<1種断面図>



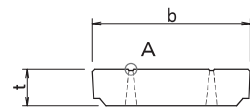
<歩道用断面図>



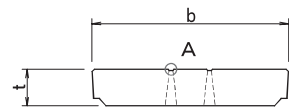
<歩道用断面図>



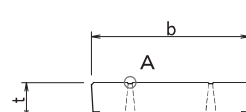
<3種断面図>



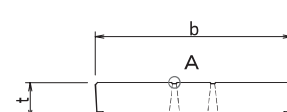
<3種断面図>



<車道用断面図>



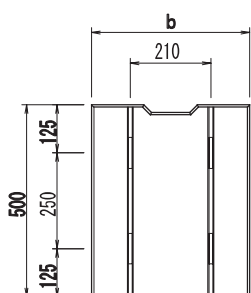
<車道用断面図>



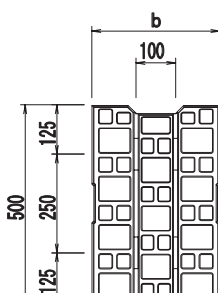
□ JIS型 (道路側溝用)

□ DCT型 (DCT側溝用)

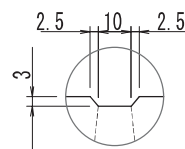
<300サイズ平面図>



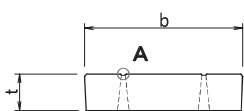
<平面図>



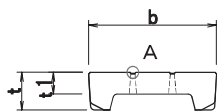
<A部拡大>



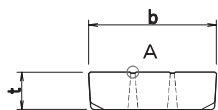
<3種断面図>



<歩道用断面図>



<車道用断面図>



種類	規格	呼び名	参考質量 (kg)	寸法 (mm)		
				b	t	t 1
M型	1種	300	31	412	95	55
		400	45	512	110	65
	3種	250	35	362	90	—
		300	43	412	95	—
		400	63	512	110	—
500	88	622	125	—		
JIS型	3種	300	43	412	95	—
CH型	歩道用	300	31	400	95	60
		400	43	500	110	70
	車道用	300	40	400	95	—
		400	60	500	110	—
		500	82	600	125	—
DCT型	歩道用	300	24	324	95	55
		400	39	424	110	65
		500	54	524	125	75
	車道用	250	26	274	90	—
		300	33	324	95	—
		400	51	424	110	—
		500	73	524	125	—

※上記に無い製品につきましては、弊社営業に御相談下さい。



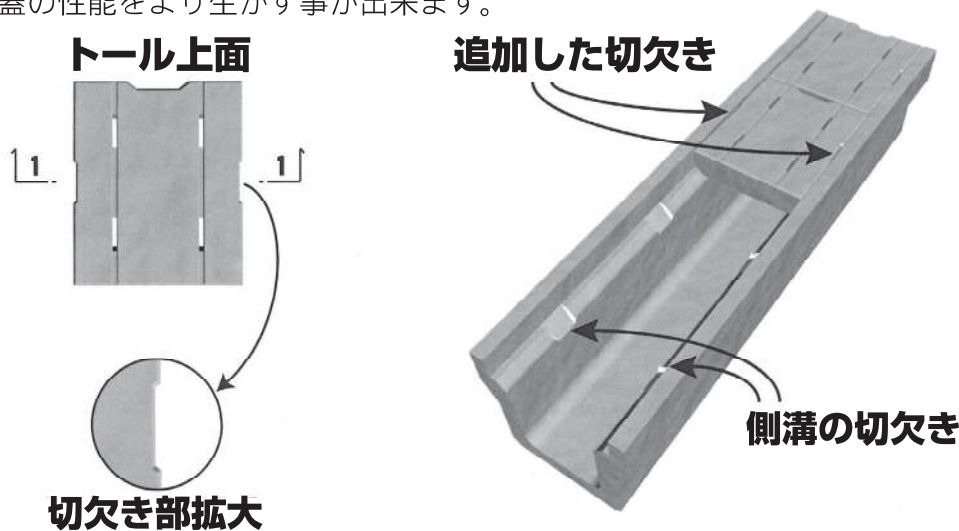
□ トール側溝

● さらに…集排水力アップのため、側溝との間に切欠きを追加

○側溝と蓋の間に切欠きを設ける事で、そこから排水出来るようにしました。

(現在、無騒音タイプの道路用側溝3種のみ)

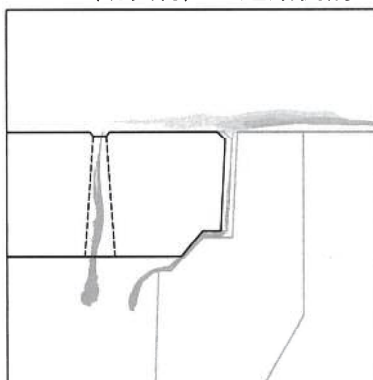
○蓋の切欠きに合わせ、切欠きを設けた「トール側溝」も御用意出来ます。側溝も合わせて、使用する事で蓋の性能をより生かす事が出来ます。



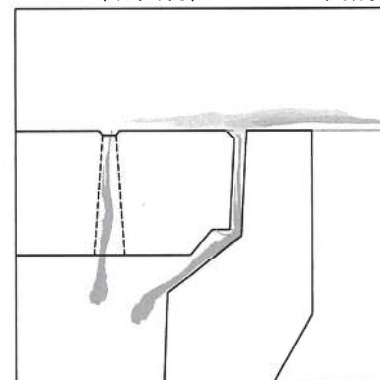
○上記イメージの〈1-1断面〉

砂などが多い現場では「トール側溝」を併用する事で、側溝と蓋の間の目詰まりが起きにくくなり、施工後の心配がなくなります。

トール（切欠付）+道路側溝M



トール（切欠付）+トール側溝



▼性能確認

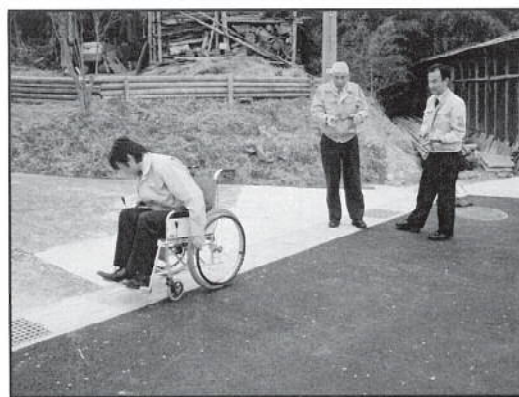
▽集排水性能確認



集排水性能を確認するために、島根県技術管理課、発注者、施工者の方に立ち会っていただきました。

当日は、雨量が少なかったため、食紅を使用した上で、水を流しました。実際に見ていただくことで性能を確認していただきました。

▽安全性確認



溝の安全性を確認するために、島根県身体障害者団体連合会会長に立ち会っていただきました。

溝の幅が、車椅子のタイヤより小さいことと、視覚障害者の白杖（ハクジョウ）の先端より小さいことを確認していただき、走行および歩行に問題が無いと意見をいただきました。